

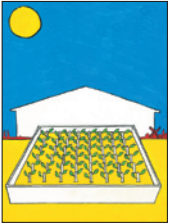
Inleiding

De technische adviseurs van Rhizopon bezoeken dagelijks bedrijven waar men planten vermeerdert door middel van stekken. In deze bedrijven tracht men in te spelen op de hoogste eisen en de laatste trends. De markt vraagt steeds grotere partijen planten van uniforme en hoge kwaliteit die op te voren vastgesteld tijdstip geleverd moeten worden.

Dat de prijs niet of nauwelijks mag stijgen spreekt voor zich. Mede, om daaraan te kunnen voldoen, moet in ieder geval het uitgangsmateriaal (het stek) perfect in orde zijn. De oorzaak van veel teeltproblemen ligt aan de minder goede kwaliteit van de stekken.

Een belangrijke stelregel:

Een goede start (stek) is noodzakelijk voor een succesvolle teelt.



Selecteren van de moederplanten

In het verleden was het normaal om stek te knippen van een plant die ergens in een hoekje op de kwekerij stond. Zuinige kwekers liepen met de snoeischaar het openbaar groen af. Zeker in het laatste geval wist men vaak niet hoe de conditie van de moederplant was. Omdat de beste moederplanten het beste stek leveren is het van groot belang deze zorgvuldig uit te zoeken of op te kweken.

Doorgaande selectie

Maak bij elke teeltcyclus een selectie van planten met de beste eigenschappen om mee verder te kweken. Kies daaruit de beste planten en gebruik die als uitgangsmateriaal.

Dunne stek

De plaats van de scheut aan de plant heeft grote invloed op de snelheid van wortelen van het stek. Neem van de geselecteerde planten scheuten die dicht bij de basis zitten. Bij moeilijk wortelende gewassen is het verstandig de dunnere scheuten te kiezen, die wortelen beter.



Moederplanten onder geconditioneerde omstandigheden

Kweek de zorgvuldig geselecteerde stekken op onder de beste, volledig gecontroleerde, omstandigheden. Als de kweker zijn moederplant geeft wat ze nodig heeft, geeft de moederplant precies wat de kweker nodig heeft: superstek.

Weefselkweek

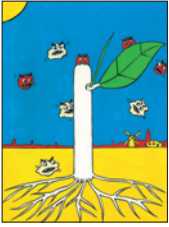
Stek van weefselkweekmoederplanten wortelt in de meeste gevallen beter dan stek van 'gewone' moederplanten. Bovendien zijn moederplanten uit meristemecultuur virusvrij.



Alleen een goed geworteld stek kan een goed eindproduct leveren.

Snel wortelen

Hoe sneller een stek beworteld is, hoe eerder hij zelfstandig en weerbaar is. Beworteld stek is een zelfstandige plant die in staat is om zijn eigen energie aan te maken. Een zelfstandige plant is weerbaar tegen ziekten.

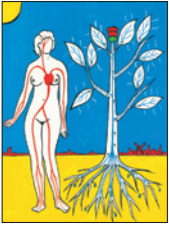


De optimale omstandigheden voor beworteling

Een stek die niet onder de beste omstandigheden kan wortelen verliest onnodig energie. Een minder goed wortelstelsel is het gevolg. Om zelf energie te kunnen maken heeft een plant o.a. licht, water, CO^2 en zuurstof nodig.

Licht

Omdat (zon)licht een hoge temperatuur met zich mee brengt, moeten we hier veel aandacht aan besteden. Licht is nodig voor de fotosynthese. Het onbewortelde stek is nog niet tot veel fotosynthese in staat en heeft aan weinig licht al voldoende. Het is belangrijker te zorgen voor een lange lichtperiode per etmaal (minimaal 16 tot 18 uur), dan het stek bloot te stellen aan fel licht, wat veel warmte met zich meebrengt. Met kunstlicht kan de lichtperiode eventueel worden verlengd.

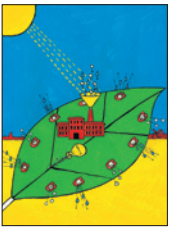


Water

Water is voor een plant als bloed voor een mens.

Daarom is een goed wortelstelsel wat het water kan opnemen zo belangrijk voor een plant. Geef een stek de kans een zo goed mogelijk wortelstelsel aan te leggen! Ook voor de wortel-aanleg is de beschikbaarheid van water van groot belang. Een te droog substraat veroorzaakt celfsterving. Afgestorven cellen verhogen de kans op zwartrot. Een te droog substraat stimuleert callusvorming. Een veel voorkomend misverstand is dat callus gunstig zou zijn voor de beworteling. Het tegendeel is waar: callus belemmert en vertraagt de wortelvorming.

De vochtigheid van de grond is te meten met een tensiometer. Deze geeft aan wanneer het medium droog, vochtig of nat is. Voor een optimale beworteling moet de meter tussen vochtig en nat aangeven. Door de trays regelmatig te wegen kunt u controleren of ze nog het juiste gewicht (lees; vochtigheid) hebben. Water geven op basis van deze informatie, geeft in de praktijk goede resultaten.



CO^2

Ook voor stek is fotosynthese belangrijk.

Het is daarom noodzakelijk dat naast licht en water ook voldoende CO^2 beschikbaar is. Bovendien helpt een verhoogd CO^2 gehalte in de lucht de verdamping door het stek te voorkomen.

Stekken die in een omgeving staan met voldoende licht en een verhoogd CO^2 gehalte van 800 tot 1.000 p.p.m. wortelen beter.

Zuurstof

Zuurstof is onmisbaar voor de celdeling en dus ook voor de wortelvorming. Daarom moet het stek in een substraat worden gestoken wat voldoende open van structuur is, om lucht, dus zuurstof, bij de ontwikkelende wortels toe te laten.

Boven in het substraat is de lucht (zuurstof) uitwisseling veel makkelijker. Stekjes met korte steeltjes bewortelen daarom veel sneller en beter.

Voorts zijn van groot belang de luchtvochtigheid en de temperatuur.

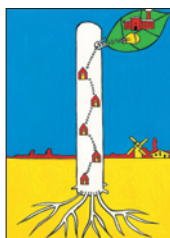


Luchtvochtigheid

Onbeworteld stek moet de hoogst mogelijke luchtvochtigheid krijgen. Luchtvochtigheid wordt sterk beïnvloed door de temperatuur. Op het moment dat de eerste wortels ontstaan kan de luchtvochtigheid omlaag. Het beworteld stekje kan dan beter assimilieren.

Temperatuur

Om te grote verdamping tegen te gaan is het belangrijk om de temperatuur te controleren. De bodemtemperatuur heeft directe invloed op de snelheid van de beworteling. Een bodemtemperatuur tussen 20 en 25 °C is ideaal tijdens de eerste bewortelingsfase. Daarna kan de temperatuur enkele graden dalen. Om de bovengrondse groei wat te remmen moet de luchttemperatuur iets lager zijn dan de bodemtemperatuur. Het stek moet zich hoofdzakelijk bezighouden met de beworteling. De bovengrondse groei komt later.



Bewortelingsregulator

Hoewel stekken soms ook zonder een behandeling met een bewortelingsregulator wortels vormen, is het gebruik van een bewortelingsregulator belangrijk. Bij goed gebruik van deze stoffen zullen stekken namelijk sneller, gelijkmatiger en betere wortels vormen.

Sneller is belangrijk om het stek zo snel mogelijk een eigen watervoorziening te geven. Gelijkmatig zodat er geen achterblijvers zijn die het productieproces hinderen en vertragen. Beter bewortelen wil zeggen: het stek vormt wortels rondom en over enkele centimeters aan de basis in plaats van hier en daar een enkel worteltje. Alleen goed beworteld stek kan uitgroeien tot een kwaliteitsplant.

Nieuwe methoden

Metten is weten

Om een plant optimaal te laten groeien, is het belangrijk te weten wanneer en wat er in de plant gebeurt. Het is daarom aan te bevelen de verschillende processen in de plant met de juiste meetinstrumenten te registreren.

Er zijn vele sensoren te koop die verschillende processen in en om de plant kunnen meten. Eerder werd de tensiometer genoemd, welke de vochtigheid van de grond vaststellen. Ook het CO² gehalte van de lucht is meetbaar, net als de hoeveelheid licht (PAR) die op een plant valt. Zelfs de hoeveelheid water die door een stengel stroomt en de hoeveelheid CO² die de plant opneemt, zijn meetbaar.

Computersmodellen

De meetgegevens van de verschillende sensoren kunnen worden vastgelegd met dataloggers. De gegevens uit de dataloggers kunnen weer worden afgelezen door de computer. Dit geeft de mogelijkheid om heel precies de omstandigheden tijdens de verschillende groeifasen te bewaken. Uiteindelijk kan er dan een groeimodel worden gemaakt, waarmee de gehele teelt gestuurd kan worden. Op deze wijze wordt bij elke teelt een universeel eindproduct geleverd.

Onderzoek

Rhizopon zal in de komende decennia doorgaan met onderzoek, samen met kwekers en onderzoekers over de hele wereld. Hierbij zullen we uitgaan van de laatste inzichten in de plantenfysiologie en gebruik maken van de ontwikkelingen in de elektronische gegevensverzameling en -verwerking.

Groei- en bewortelingssubstraat

Bodemvoedselweb

De bodem, het substraat waar moerplanten in staan en waar de stek in wordt gestoken is **niet** steriel. Het bruist van het leven. Per gram grond (een theelepel vol) kunnen er 10 tot 100 miljoen bacteriën voorkomen die tot wel 10.000 verschillende soorten kunnen behoren. Er kunnen meterslange schimmeldraden aanwezig zijn van wel duizend verschillende soorten. Verder zijn er in diezelfde theelepel grond wel 10.000 individuele protozoa welke in drie hoofdgroepen zijn onder te verdelen: *flagellaten*, *amoeben* en *ciliaten*. Verder zijn er nog verschillende groepen wat grotere organismen die ook in nog diezelfde theelepel grond leven.

U kunt zich voorstellen dat het belangrijk is om een evenwicht in deze diversiteit aan organismen te behouden. Deze organismen werken met uw gewassen samen aan een gezonde plant en bodem. Kennis van deze materie is voor een goede samenwerking noodzakelijk, grof ingrijpen betekent verstoring en kan leiden tot een overmaat aan pathogenen (ziekteverwekkers).

Mycorrhizavormende schimmels

Een bekende samenwerking tussen plant en micro-organismen is de mycorrhizavormende schimmel en zijn helper bacteriën. Deze in de grond levende schimmels en bacteriën kunnen de plantenwortels beschermen tegen bijna alle bodemziektes en helpen de wortels bij de opname van plantenvoedsel en water.

Micro-farming

De kennis en het werken met de kennis van het bodemleven heet micro-farming.

Dominantie

Een bodem kan schimmel- of bacterie-gedomineerd zijn of een combinatie van beide hebben. Natuurlijke graslanden zijn altijd bacterie-gedomineerd en natuurlijke bossen sterk schimmel-gedomineerd. De gewassen die daar groeien profiteren in hun samenwerking (symbiose) met organismen optimaal waar het gaat om voedselopname en ziekteverendheid.

Compostthee

Compostthee is een extract van een speciale compost in water. De in de compost levende microorganismen worden in een extractie apparaat overgebracht van de compost naar het water.

De waterige oplossing kan vervolgens over het substraat of de plantjes worden gedoseerd.

Groei- en bewortelingssubstraat

Om het gewas of de stek optimaal te laten samenwerken met het bodemvoedselweb is het belangrijk om bij de samenstelling van uw substraten al rekening te houden met de gewenste dominantie van uw gewas.

Helpdesk en website

Voor informatie m.b.t. het stekken, het gebruik van bewortelingsregulatoren en het optimaliseren van de stekomstandigheden kunt u ons bellen, faxen, mailen en natuurlijk onze website bezoeken.

www.rhizopon.com

Ondervinding is de beste leermeester

Richtlijn voor het gebruik

Deze stektabel moet u gebruiken als een richtlijn voor het gebruik van de Rhizopon bewortelingsregulatoren bij het bewortelen van uw stekken.

Onderzoek

In de inleiding (pagina 1) geven wij al aan dat de conditie van de stekken veel invloed heeft op de bewortelingscapaciteit. De steekwaliteit en bewortelingsomstandigheden verschillen van bedrijf tot bedrijf soms heel sterk. In onze stektabel geven wij u richtlijnen. Deze resultaten zijn uit eigen onderzoek en door verschillende onderzoekinstellingen gevonden.

Zelf testen

Wij adviseren u de richtlijnen in onze stektabel te gebruiken als basis voor uw eigen onderzoek naar de meest optimale werkzame stof, concentratie en vorm.

Test een iets hogere en een iets lagere concentratie dan in de stektabel geadviseerd.

Plaats de testpartijen op een duidelijk aangegeven plaats tussen de standaardbehandelingen om de omstandigheden uniform te houden. **Vergelijk nooit meerdere verschillende factoren in één proef. Dus alleen verschillende concentraties en vormen (poeder, vloeibaar) en niet ook b.v. de luchtvochtigheid- en temperatuurinvloeden.** Belangrijk is het dat u deze proefjes ook op verschillende momenten in het seizoen uitvoert.

Beoordelen

Beoordeel de beworteling regelmatig en start reeds na één week. Neem dan een tiental stekken en plaats ze daarna niet terug om verwarring bij de volgende beoordeling te voorkomen. Verstoor de bewortelingsomstandigheden zo weinig als mogelijk, dit veroorzaakt stress en vertraging van de beworteling.

Bewortelingssnelheid, hoeveelheid wortels, beworteling rondom de basis, wortellengte en -dikte, callusvorming (zie de inleiding pagina 2 “water”) en het aantal onbewortelde stekken, zijn een aantal kenmerken waarop u de beworteling kan beoordelen.

Raad en daad

De Rhizopon adviseurs hebben veel ervaring bij het opzetten van proeven en het begeleiden van telers bij het verbeteren van hun bewortelingsresultaat.

Bel, fax of E-mail voor meer informatie.

Belangrijke websites

Gebruik deze ruimte om uw belangrijke websites te noteren.

Rhizopon zal op zijn website ook regelmatig relevante websites voor u linken.

Bezoek onze website regelmatig. Wij houden u dan op de hoogte van de laatste ontwikkelingen.

<http://www.rhizopon.com>

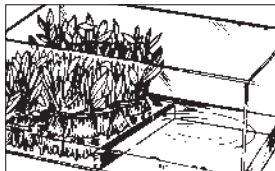
.....

Het gebruik van een Rhizoponoplossing

OPZUIGEN

- ! **Gebruik oplossingen maar één keer!** De werkzame stof breekt snel af onder invloed van licht, temperatuur en vervuiling.

- Vul een bak van kunststof of roestvast staal (**geen andere metalen!**) met de aangemaakte Rhizopon-oplossing, tot het vloeistofoppervlak ca. 2-2½ cm boven de bodem staat.
- Zet de stekken met de basis in de oplossing en laat deze 12 uur opzuigen.



DOMPELEN

- ! **Voorkom dat de stekken kneuzen!** Niet te veel stekken ineens dompelen. Gebruik oplossingen maar één keer! De werkzame stof breekt snel af onder invloed van licht, temperatuur en vervuiling.

- Vul een plastic of roestvast stalen bak met de aangemaakte Rhizopon-oplossing.
- Dompel de stekken gedurende 3 seconden geheel in de vloeistof.
- Zorg dat alle stekken geheel ondergedompeld worden en goed in aanraking komen met de vloeistof.



QUICK DIP

- ! **Gebruik alleen een schone en verse oplossing!** De werkzame stof breekt snel af.

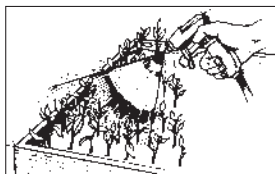
- Vul een bak van kunststof of roestvast staal met een **hoog geconcentreerde** Rhizoponoplossing.
- Bij meer dan 20 tabletten/ltr. is het noodzakelijk een 25% ethanoloplossing te gebruiken.
- Dip de stekken kort met de stekbasis in de oplossing.



BESPROEIEN

- ! **Bij gewassen met zacht blad kan het blad reageren met vervorming!** Dit treedt niet op bij later aangroeiend blad.

- De stekken worden eerst gestoken en vervolgens middels een nevelsprit met een oplossing van de gewenste concentratie gelijkmatig besproeid.
- Een liter oplossing is voldoende voor ca. 5 à 6 m².



Het gebruik van Rhizopon Chryzopoeder

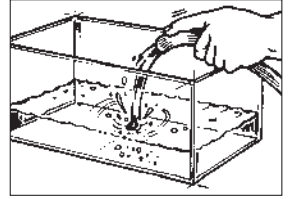
- ! **Bepoeder alle stekken uniform voor een gelijkmatige beworteling.**
- ! **Houd het poeder droog!** Poeder dat vochtig wordt verliest versneld aan werking.

- Steek de stek met de basis 1 à 3 cm diep, afhankelijk van de stekgrootte, in het poeder. De stek kan over heel het bepoederde oppervlak wortels gaan vormen.
- Tik een teveel aan poeder af. Voorkom dat poeder op bladeren of andere plantedelen komt; dit kan beschadiging veroorzaken.



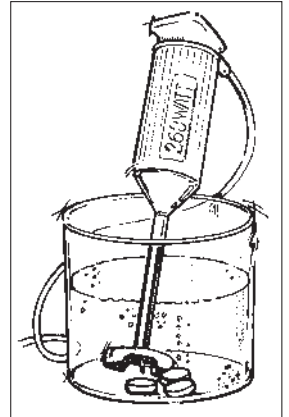
Het maken van een Rhizoponoplossing

- Vul de gewenste hoeveelheid water in een bak van kunststof of roestvast staal (geen andere metalen!).



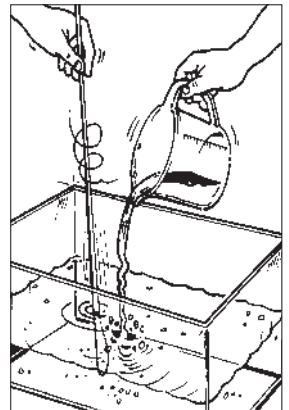
! Een restant onoplosbare tabletteer-stof blijft als bezinskel over. Hierdoor wordt de werking niet beïnvloed.

- Schep een gedeelte van het water uit de bak in een mengbeker.
- Doe het voor de juiste concentratie benodigde aantal tabletten hierbij.
- Meng tenminste 1 minuut, bij voorkeur met een staafmixer (min. 260 Watt), tot de tabletten geheel zijn uiteengevallen.



! Maak de oplossing pas aan onmiddellijk voor gebruik. Dit omdat de werkzame stof onder invloed van licht, temperatuur en bacteriën geleidelijk afbreekt.

- Voeg het concentraat uit de mengbeker bij het water in de bak en roer dit stevig door.
- De oplossing is nu klaar voor gebruik.



Rhizopon produktgegevens

Produkt: Rhizopon®A, Rhizopon®AA of Rhizopon®B wateroplosbare tabletten.

Verantwoording

NEDERLANDS

Voor het samenstellen van deze stektabellen is gebruik gemaakt van gegevens van meerdere proefstations en onderzoeksinstituten in binnen- en buitenland, alsmede van eigen praktijkproeven en op het onderwerp betrekking hebbende literatuur.

Het is mogelijk, dat de omstandigheden per bedrijf enigszins afwijken van die, waaronder de gegevens voor de tabellen zijn verkregen. Een geringe aanpassing, bijvoorbeeld een iets afwijkende groeistofconcentratie, kan dan soms nodig zijn.

De in deze uitgave gepubliceerde adviezen en resultaten van proefnemingen zijn slechts bedoeld als leidraad voor de toepassing van Rhizopon- en Chryzo-groeistoffen. Rhizopon bv aanvaardt geen aansprakelijkheid voor eventuele schade, direct noch indirect, voortvloeiende uit de toepassing, het vervoer, of de opslag van haar producten.

© Rhizopon bv. Niets uit deze uitgave mag worden vermenigvuldigd of openbaar gemaakt door middel van druk, fotokopie, microfilm, of op enige andere wijze, zonder voorafgaande schriftelijke toestemming van Rhizopon bv.

RHIZOPON, CHRYZOPON, CHRYZOTOP, CHRYZOTEK, CHRYZOSAN, CHRYZOPLUS en APERDEX zijn geregistreerde merknamen en eigendom van Rhizopon bv.

Bel Rhizopon bv voor meer informatie.

DEUTSCH

Beim Zusammenstellen der vorliegenden Tabellen für die Vermehrung durch Stecklinge wurde auf Daten mehrerer Versuchsanstalten und Forschungsinstitute im In- und Ausland, auf eigene praktische Versuche und auf einschlägige Fachliteratur zurückgegriffen.

Die Bedingungen im jeweiligen Betrieb können unter Umständen etwas von den Voraussetzungen abweichen, unter denen die Daten für diese Tabellen gewonnen wurden, so daß gelegentlich eine geringfügige Anpassung, beispielsweise eine etwas andere Konzentration des Bewurzelungspräparats, erforderlich werden kann.

Die in der vorliegenden Broschüre veröffentlichten Ratschläge und Versuchsergebnisse dienen lediglich als Richtschnur für den Einsatz von Rhizopon- und Chryzo-Bewurzelungspräparaten. Die Rhizopon bv haftet nicht für eventuelle mittelbare oder unmittelbare Schäden aufgrund des Einsatzes, des Transports oder der Lagerung ihrer Produkte.

© Rhizopon bv. Die Vervielfältigung oder Veröffentlichung des Inhalts der vorliegenden Broschüre durch Nachdruck, Fotokopie, Mikrofilm oder anderweitig bedarf der vorherigen schriftlichen Zustimmung der Rhizopon bv.

RHIZOPON, CHRYZOPON, CHRYZOTOP, CHRYZOTEK, CHRYZOSAN, CHRYZOPLUS und APERDEX sind eingetragene Warenzeichen und Eigentum der Rhizopon bv.

Wenn Sie weitere Informationen wünschen, wenden Sie sich bitte an die Rhizopon bv.

ENGLISH

The data given in this rooting guide are based on the outcome of tests and experiments carried out by various international testing stations and research centres, as well as on data obtained from our own practical research and from relevant publications.

The actual conditions at the premises can to some extent be dissimilar to those under which the data used for this rooting guide have been obtained. If so, a marginal adjustment, e.g. using a product with the nearest higher or lower concentration of active ingredient, may be sufficient to counterbalance the effects.

The recommendations given in this publication for the use of Rhizopon- and Chryzo-growth-regulators are intended as a general guideline only. Rhizopon bv does not assume any responsibility for possible direct or consequential damages, resulting from the application or handling of the aforementioned products.

© Rhizopon bv. All rights reserved. Reproduction or duplication of the contents of this brochure in whole or in part, in any form or by any means, or storage in a retrieval system, are prohibited without the copyright owner's written permission.

RHIZOPON, CHRYZOPON, CHRYZOTOP, CHRYZOTEK, CHRYZOSAN, CHRYZOPLUS and APERDEX are registered trademarks of Rhizopon bv.

Contact Rhizopon bv for more information.

FRANÇAIS

Pour l'élaboration de ce guide de bouturage nous avons fait usage des comptesrendus miss à disposition par plusieurs laboratoires d'essais internationaux, ainsi que des résultats des tests en régie et de la littérature pertinente.

Il se peut que les conditions spécifiques à l'établissement diffèrent de celles présentes pendant les essais. En général, une adaptation minimale, comme l'application d'une autre concentration de la substance active, résoudra le problème

Les recommandations indiquées dans cette publication ne peuvent servir que de directives générales pour l'application des produits Rhizopon et Chryzo.

Rhizopon bv décline toute responsabilité pour des pertes, des dégâts, ou des autres effets nuisibles, résultant directement ou indirectement de l'emploi, du transport, ou du stockage de ses produits.

© Rhizopon bv. Tous droits réservés dans le monde entier. Pour toute reproduction, quelle que soit la forme, il est nécessaire d'obtenir l'autorisation écrite de Rhizopon bv.

RHIZOPON, CHRYZOPON, CHRYZOTOP, CHRYZOTEK, CHRYZOSAN, CHRYZOPLUS et APERDEX sont des marques déposées et la propriété de Rhizopon bv.

En cas de besoin, appelez à Rhizopon bv pour plus amples renseignements.

ESPAÑOL

Para la composición de estas tablas de esquejado se han utilizado los datos de varias instituciones de investigación interiores y extranjeros, así como de nuestros propios ensayos prácticos y de los indicados en publicaciones relevantes.

Es posible que las condiciones en la empresa difieran algo de las en que se han adquirido los datos de las tablas. Esto podría dar lugar a una adaptación mínima, por ejemplo una concentración algo distinta de sustancia activa.

Esta publicación constituyen no son sino una directiva sin compromiso para el empleo de los productos de enraizamiento Rhizopon y Chryzo.

Rhizopon bv no asume ninguna responsabilidad por los eventuales daños directos o indirectos originados por la aplicación, el transporte o el almacenaje de sus productos.

© Rhizopon bv. No está permitido reproducir ni publicar nada de esta publicación, ni por medio de impresión, de fotocopia o de microfilme, ni de cualquier otra manera, sin el previo consentimiento escrito de Rhizopon bv.

RHIZOPON, CHRYZOPON, CHRYZOTOP, CHRYZOTEK, CHRYZOSAN, CHRYZOPLUS y APERDEX son marcas comerciales registradas, propiedad de Rhizopon bv.

No vacile en dirigirse a Rhizopon bv para informaciones adicionales.

ITALIANO

Para la composizione di queste guida di radicazione è stato fatto uso di dati ricavati da diversi vivai di prova e da istituti di ricerca nazionali ed esteri cossicome da provo pratiche da noi stessi fatte oltreché di letteratura sull'argomento.

Potrà peraltro darsi il caso che le condizioni in talune aziende siano diverse da quelle sotto cui sono stati ottenuti i dati delle nostre tabelle. Potrà quindi rendersi necessario un minimo adattamento, per esempio una concentrazione del preparato di crescita leggermente diversa.

Le tabelle danno una directiva per l'uso degli prodotti di radicazione Rhizopon e Chryzo. Rhizopon bv non accetta alcuna responsabilità per eventuali danni, diretti o indiretti, in seguito all'applicazione, al trasporto o all'immagazzinamento dei suoi prodotti.

© Rhizopon bv. Nessuna parte di questa pubblicazione può venire riprodotta o resa pubblica a mezzo di stampa, fotocopia, microfilm, od in qualsiasi altra maniera, senza previa autorizzazione della Rhizopon bv.

RHIZOPON, CHRYZOPON, CHRYZOTOP, CHRYZOTEK, CHRYZOSAN, CHRYZOPLUS, ed APERDEX sono marchi di commercia depositati e di proprietà della Rhizopon bv.

Per informazione suppletivo mettersi in contatto con Rhizopon bv.

PORTUGUES

Estas tabelas foram elaboradas com base em ensaios realizados tanto em laboratório como no campo pelo fabricante.

Contudo, é bem possível que as condições de cultivo no seu viveiro sejam diferentes das que se verificaram quando da elaboração da tabela. Assim, pode ser necessário uma adaptação; por exemplo uma concentração mais baixa de substância activa pode ser recomendada.

As tabelas darlheão recomendações gerais de como usar as produtos de enraizamento Rhizopon e Chryzo. Rhizopon bv não aceita qualquer responsabilidade por eventuais danos, directos ou indirectos, causados pelo uso, transporte ou armazenagem dos seus produtos.

© Rhizopon bv. Todos os direitos reservados. Nenhuma parte desta obra pode ser reproduzida por qualquer meio, quer seja através de fotocopia, impressão, microfilme ou processo similar, sem a prévia autorização da Rhizopon bv.

RHIZOPON, CHRYZOPON, CHRYZOTOP, CHRYZOTEK, CHRYZOSAN, CHRYZOPLUS e APERDEX são marcas registradas e propriedade da Rhizopon bv.

Para mais informação dirigir-se a Rhizopon bv.

Boomkwekerij, Vaste planten en Kuipplanten

Naam	Stekperiode	Stekmedium turf: zand	Verwonden	O = Oplissing P = Poeder	Product	Benodigde concentratie	Aantal tabletten per liter
A ARDBEI zie FRAGARI							
ABELIA	<i>Caprifoliaceae</i>						
-grandiflora (topstek)	mei	3:1	-	P	Chryzotek beige 0,4%		
-grandiflora (topstek)	mei	3:1	-	P	Rhizopon AA 0,5%		
-grandiflora	juni-aug.	3:1	-	P	Rhizopon AA 0,5%		
-grandiflora	aug.-sept.	2:1	-	P	Rhizopon AA 0,5%-1%		
-balsamea "Nana"	sept.	4:1	+	O	Rhizopon AA 50 mg tablet	50 mg ltr. 12 uur laten opzuigen	(1)
ABIES (zilverspar)	<i>Pinaceae (moerplant 3-5 jaar oud)</i>						
-balsamea "Nana"	sept.	4:1	+	P	Rhizopon AA 1%		
-balsamea "Nana"	juni	4:1	+	P	Chryzotek beige 0,4%		
-balsamea "Nana"	juni	4:1	-	O	Rhizopon AA 50 mg tablet	3 sec. dompelen in een oplossing van 100-150 mg/ltr.	(2-3)
-abies	sept.	4:1	+	O	Rhizopon AA 50 mg tablet	50-100 mg 12 uur laten opzuigen	(1-2)
ACACIA zie ROBINIA	<i>Leguminosae</i>						
ACACIA	<i>Leguminosae</i>						
-pravissima	juli	2:1	-	P	Rhizopon AA 0,5%-1%		
ACAENA (stekelnoot)	<i>Rosaceae</i>						
-soorten	juli-aug.	1:1	-	O	Rhizopon AA 50 mg tablet	3 sec. dompelen in een oplossing van 100-150 mg/ltr.	(2-3)
ACANTHOPANAX	<i>Araliaceae</i>						
-sieboldianus -cv's	juli-aug.	4:1	+	P	Rhizopon AA 1%		
-sieboldianus	feb.	4:1	+	P	Chryzotop groen 0,25%		
ACER (japanse esdoorn)	<i>Aceraceae</i>						
-japonicum shirasawanum	mei-juni	2:1	+	P	Rhizopon AA 1%		
"Aureum"	jan.	2:1	+	P	Rhizopon AA 2%		
-lobelii	mei-juni	2:1	+	P	Rhizopon AA 1%		
-negundo "Aureomarginatum"	mei-juni	2:1	+	P	Rhizopon AA 1%		
-neg. "Variegatum"	feb.	3:1	+	P	Rhizopon AA 2%		
-neg. "Variegatum"	mei-juni	2:1	+	P	Rhizopon AA 1%		
-palmatum "Atropurpureum"	mei-juni	2:1	+	P	Rhizopon AA 1%		
-pal. "Bloodgood"	mei-juni	2:1	+	P	Rhizopon AA 1%		
-pal. "Dissectum" c.v's	mei-juni	2:1	+	P	Rhizopon AA 1%		
-pal. "Elegans"	mei-juni	2:1	+	P	Rhizopon AA 1%		
-pal. "Hessei"	mei-juni	2:1	+	P	Rhizopon AA 1%		
("Elegans Purpureum")	mei-juni	2:1	+	P	Rhizopon AA 1%		
-pal. "Osakazuki"	mei-juni	2:1	+	P	Rhizopon AA 1%		
-pal. (zaailingen)	feb.-mrt.	2:1	+	P	Rhizopon AA 1%		
-pal. (zaailingen)	juni	2:1	+	P	Rhizopon AA 1%		
-pseudoplatanus	feb.-mrt.	1:1	+	P	Chryzotop groen 0,25%		
-pseudoplatanus	mei-juni	1:1	+	P	Chryzopon rose 0,1%		
-rubrum "October Glory"	aug.-sept.	4:1	+	P	Chryzoplus grijs 0,8%		
-saccharinum	juli	2:1	+	P	Chryzoplus grijs 0,8%		
-soorten	mei-juni	2:1	-	O	Rhizopon AA 50 mg tablet	3 sec. dompelen in een oplossing van 100-150 mg/ltr.	(2-3)

Naam	Stekperiode	Stekmetrum Turf: Zand	Verwonden	O = Oplossing P = Poeder	Product	Benodigde concentratie	Aantal tabletten per liter
ACHILLEA (boerenwormkruid) <i>Asteraceae</i>							
-agaratum (scheutstek)	april-mei	2:1	-	P	Chryzotop groen 0,25%	3 sec. dompelen in een oplossing van 50-100 mg/ltr	(1-2)
-filipendulina	april-mei	2:1	-	P	Chryzotop groen 0,25%		
-soorten	april-mei	2:1	-	O	Rhizopon AA 50 mg tablet		
ACTINIDIA=KIWI (straalstempel) <i>Actinidiaceae</i>							
-kolomikta	juni-juli	3:1	+	P	Rhizopon AA 0,5%-1%	3 sec. dompelen in een oplossing van 100-150 mg/ltr.	(2-3)
-kolomikta	april	3:1	+	P	Rhizopon AA 0,5%-1%		
-arguta "Ananaskaja"	feb.	3:1	+	P	Rhizopon AA 1% - 2%		
-chinensis "Exbery"	feb.	3:1	+	P	Rhizopon AA 1% - 2%		
-soorten (let op: mnl. en vr. planten)	juni-juli	3:1	-	O	Rhizopon AA 50 mg tablet		
AESCULUS (paardekastanje) <i>Hippocastanaceae</i>							
-parviflora (jonge scheuten van 10-20 cm het blad is half tot volledig uitgegroeid)	mei-juni	2:1	-	P	Rhizopon AA 1%		
-parviflora (wortelstek)	jan.-feb.	2:1	-	P	Rhizopon AA 0,5%		
AGAVE (sisal) <i>Agavaceae</i>							
-sisalana	april-mei	1:1	-	P	Rhizopon A 0,7%		
AJUGA (zenegroen) <i>Lamiaceae</i>							
-soorten	juni-sept.	1:1	-	O	Rhizopon AA 50 mg tablet	3 sec. dompelen in een oplossing van 50-100 mg/ltr.	(1-2)
AKEBIA							
-soorten	juni-juli	3:1	-	P	Rhizopon AA 0,5% - 1%		
ALNUS (els) <i>Betulaceae</i>							
-cordata	juni-juli	1:1	-	P	Rhizopon AA 0,5%-1%	3 sec. dompelen in een oplossing van 100-150 mg/ltr.	(2-3)
-glutinosa	juni-juli	1:1	-	P	Rhizopon AA 0,5%-1%		
-incana	juni-juli	1:1	-	P	Rhizopon AA 0,5%-1%		
-soorten	juni-juli	1:1	-	O	Rhizopon AA 50 mg tablet		
AMELANCHIER (krentenboompje) <i>Rosaceae</i>							
-soorten	mei-juni	3:1	-	P	Rhizopon AA 0,5%-1%		
AMPELOPSIS = PARTHENOCISSUS							
AMORPHA <i>Papilionaceae</i>							
-soorten	juni	2:1	+	P	Rhizopon AA 0,5%-1%		
ANDROMEDA (rotsheide) <i>Ericaceae</i>							
-polifolia	juni-juli	4:1	-	P	Rhizopon AA 0,5% - 1%	3 sec. dompelen in een oplossing van 100-150 mg/ltr.	(2-3)
-soorten	juni-juli	4:1	-	O	Rhizopon AA 50mg tablet		
-soorten	aug.-sept.	4:1	-	P	Rhizopon AA 0,5%-1%		

Naam	Stekperiode	Stekmedium Turf: Zand	Verwonden	O = Oplossing P = Poeder	Product	Benodigde concentratie	Aantal tabletten per liter
APPELONDERSTAMMEN = MALUS Rosaceae (steklengte minimaal 40 cm)							
-M I, II, IV, VII, IX, XI, XIII, XVI	nov.-dec.	V	-	O	Rhizopon A 50 mg tablet	50-100 mg/ltr. 12 uur laten opzuigen	(1-2)
-M I, etc.	nov.-dec.	V	-	O	Rhizopon AA 50 mg tablet	50-100 mg/ltr. 12 uur laten opzuigen	(1-2)
-soorten	mei-juni	1:1	+	P	Rhizopon AA 1%		
-soorten	nov.-dec.	V	+	P	Rhizopon AA 0,5%		
ARABIS (rijstebriplant) Brassicaceae							
-soorten	juni-juli	1:1	-	O	Rhizopon AA 50 mg tablet	3 sec. dompelen in een oplossing van 100-150 mg/ltr.	(2-3)
-soorten	juni-juli	1:1	-	P	Rhizopon AA 0,5%		
ARALIA (duivels wandelstek) Araliaceae							
-elata (wortelstek)	nov.-mrt.	1:1	-	O	Rhizopon AA 50 mg tablet	25 mg/ltr. 12 uur laten opzuigen	(½)
ARBUTUS (aardbeiboom) Ericaceae							
-soorten	mei	2:1	-	P	Rhizopon AA 0,5%-1%		
-soorten	juli-aug.	2:1	-	P	Rhizopon AA 0,5%-1%		
-soorten	nov.-feb.	2:1	-	P	Rhizopon AA 1%		
-soorten	nov.-feb.	2:1	-	O	Rhizopon AA 50 mg tablet	3 sec. dompelen in een oplossing van 100-150 mg/ltr.	(2-3)
ARCTOSTAPHYLOS (beredruif) Ericaceae							
-uva-ursi	dec.-feb.	3:1	+	P	Chryzotek beige 0,4% Rhizopon AA 0,5%		
-uva-ursi	dec.-feb.	3:1	+	O	Rhizopon AA 50 mg tablet	3 sec. dompelen in een oplossing van 50-100 mg/ltr.	(1-2)
ARISTOLOCHIA (pijpbloem, duitse pijp) Aristolochiaceae							
-macrophylla (durior)	aug.-sept.	2:1	+	P	Rhizopon AA 1%		
-macrophylla	aug.-sept.	2:1	+	P	Rhizopon AA 2%		
-soorten	aug.-sept.	2:1	-	O	Rhizopon AA 50 mg tablet	3 sec. dompelen in een oplossing van 150-200 mg/ltr.	(3-4)
-peduncularis	mei-juni	2:1	-	P	Rhizopon AA 0,5%-1%		
ARISTOTELIA							
-peduncularis	mei-juni	2:1	-	P	Rhizopon AA 0,5%-1%		
ARONIA (appelbes) Rosaceae							
-soorten	juni-aug.	3:1	-	P	Rhizopon AA 0,5-1%		
-soorten	juni-aug.	3:1	-	O	Rhizopon AA 50 mg tablet	3 sec. dompelen in een oplossing van 100-150 mg/ltr.	(2-3)
ARTEMISIA (edelruit) Asteraceae							
-soorten	juni-juli	1:1	-	O	Rhizopon AA 50 mg tablet	3 sec. dompelen in een oplossing van 100-150 mg/ltr.	(2-3)
-soorten	juni-juli	1:1	-	P	Rhizopon AA 0,5%-1%		
ASTER Asteraceae							
-soorten	juni-juli	1:1	-	O	Rhizopon AA 50 mg tablet	3 sec. dompelen in een oplossing van 100-150 mg/ltr.	(2-3)
-soorten	juni-juli	1:1	-	P	Rhizopon AA 0,5%		
-soorten	juni-aug.	2:1	-	P	Rhizopon AA 0,5%		
AUBRIETIA Brassicaceae							
-soorten	juni-aug.	2:1	-	O	Rhizopon AA 50 mg tablet	3 sec. dompelen in een oplossing van 100-150 mg/ltr.	(2-3)

Naam	Stekperiode	Stekmedium Turf: Zand	Verwonden	O = Oplossing P = Poeder	Product	Benodigde concentratie	Aantal tabletten per liter
AUCUBA (broodboom)							
-japonica "Variegata"	juli of sept.	4:1	+	P	Rhizopon AA 0,5-1%	3 sec. dompelen in een oplossing van 50-100 mg/ltr.	(1-2)
-soorten	juli of sept.	4:1	+	O	Rhizopon AA 50 mg tablet		
AZALEA zie RHODODENDRON							
AZARA <i>Flacourtiaceae</i>							
-microphilla	nov.-dec.	V	+	P	Chryzoplus grijs 0,8% of Rhizopon AA 0,5-1%		
BANKSIA <i>Proteaceae</i>							
-marginata	juli-aug.	2:1	-	P	Chryzotop groen 0,25% of Rhizopon AA 0,5-1%		
BERBERIDOPSIS							
-coralina	juni-juli	2:1	-	P	Chryzoplus grijs 0,8% of Rhizopon AA 0,5-1%		
BERBERIS (zuurbes) <i>Berberidaceae</i>							
-aggregata var.prattii	aug.-okt.	2:1	+	P	Rhizopon AA 1%	50 mg/ltr. 12 uur laten opzuigen	(1)
-candidula	aug.-okt.	2:1	+	P	Rhizopon AA 1%		
-frikartii "Amstelveen"	aug.-okt.	2:1	+	P	Rhizopon AA 1%		
-hybrido-gagnepainii "Chenault"	okt.-nov.	2:1	+	P	Rhizopon AA 2%		
-julianae	okt.-nov.	2:1	+	P	Rhizopon AA 1%		
-linearifolia	okt.-nov.	2:1	+	P	Rhizopon AA 1%		
-lin. "Orange King"	okt.-nov.	2:1	+	P	Rhizopon AA 1%		
-logogensis	okt.-nov.	2:1	+	P	Rhizopon AA 1%		
-log. "Apricot Queen"	okt.-nov.	2:1	+	P	Rhizopon AA 1%		
-media "Parkjuweel"	aug.-okt.	2:1	+	P	Rhizopon AA 1%		
-mentorensis	aug.-okt.	2:1	+	P	Rhizopon AA 1%		
-ottawensis "Superba"	aug.-okt.	2:1	+	P	Rhizopon AA 1%		
-rubrostilla	aug.-okt.	2:1	+	P	Rhizopon AA 1%		
-rub. "Carminea"	aug.-okt.	2:1	+	P	Rhizopon AA 1%		
-stenophylla	sept.-nov.	2:1	+	P	Rhizopon AA 1%		
-stenophylla	feb.	V	+	O	Rhizopon AA 50 mg tablet		
-thunbergii "Atropurpurea".	aug.-sept.	2:1	+	P	Rhizopon AA 0,5%		
-thunbergii "Atrop.Nana"	aug.-sept.	2:1	+	P	Rhizopon AA 1%		
-thunbergii "Atrop.Nana"	feb.	V	+	P	Rhizopon AA 0,5%		
-thunbergii "Atrop.Nana"	aug.-sept.	V	+	P	Chryzotek beige 0,4%		
-thunbergii "Atrop.Nana"	feb.	V	+	P	Chryzotek beige 0,4%		
-thunbergii "Erecta"	aug.-sept.	2:1	+	P	Rhizopon AA 1%		
-verruculosa	aug.-nov.	2:1	-	P	Rhizopon AA 1%		
-soorten	aug.-sept.	2:1	-	O	Rhizopon AA 50 mg tablet	3 sec. dompelen in een oplossing van 100-150 mg/ltr.	(2-3)
BETULA (berk) <i>Betulaceae</i>							
-pendula	juni	1:1	+	P	Rhizopon AA 0,5%		
-pendula	feb.-april	1:1	+	P	Rhizopon A 0,5%		
-pendula "Laciniata"	mrt. of juni-juli	2:1	+	P	Rhizopon AA 1%		
-pendula "Laciniata"	mrt. of juni-juli	2:1	+	P	Rhizopon AA 2%		
-pendula "Purpurea"	mrt. of juni-juli	2:1	+	P	Rhizopon AA 1%		
-pendula "Purpurea"	mrt. of juni-juli	2:1	+	P	Rhizopon AA 2%		
-pendula "Youngii"	mrt. of juni-juli	2:1	+	P	Rhizopon AA 1%		

Naam	Stekperiode	Stekmedium Turf : zand	Verwonden	O = Oplossing P = Poeder	Product	Benodigde concentratie	Aantal tabletten per liter
-pendula "Youngii"	mrt. of juni-juli	2:1	+	P	Rhizopon AA 2%		
-pubescens	juni	1:1	+	P	Rhizopon AA 0,5%		
-pubescens	feb.-april	1:1	+	P	Rhizopon AA 0,5%		
BILLARDIERA							
-longiflora	juni	2:1	-	P	Rhizopon AA 0,5%-1%		
BUDDLEJA (vlinderstruik) <i>Buddlejaceae</i>							
-alternifolia	mrt.-mei	4:1	+	P	Rhizopon AA 0,5%-1%		
-alternifolia	juli	4:1	+	P	Rhizopon AA 0,5%-1%		
-davidii "Black Knight"	mrt.-mei	4:1	+	P	Rhizopon AA 0,5%-1%		
-davidii "Black Knight"	juli	4:1	+	P	Rhizopon AA 0,5%-1%		
-davidii "Ile de France".	mrt.-mei	4:1	+	P	Rhizopon AA 0,5%-1%		
-davidii "Ile de France".	juli	4:1	+	P	Rhizopon AA 0,5%-1%		
-davidii "Nanho Blue"	mrt.-mei	2:1	+	P	Rhizopon AA 1%-2%		
-davidii "Nanho Blue"	juli	2:1	+	P	Rhizopon AA 1%-2%		
-davidii cultivars	mrt.-mei-juli	2:1	+	P	Rhizopon AA 1%-2%		
-davidii cultivars	nov.	V	+	P	Rhizopon AA 0,5%		
-soorten.	juli-aug.	2:1	-	O	Rhizopon AA 50 mg tablet	3 sec. dompelen in een oplossing van 50-100 mg/ltr.	(1-2)
-alternifolia	mei-juni	2:1	-	O	Rhizopon AA 50 mg tablet/ltr.	3 sec. dompelen in een oplossing van 50 mg/ltr.	(1)
BURGMANNIANA (doornappel)							
-soorten	feb.-sept.	2:1	-	P	Rhizopon B 0,1% of Rhizopon AA 0,5%		
BUXUS (palmhaag) <i>Buxaceae</i>							
-sempervirens	juni-juli	3:1	-	P	Chryzotop groen 0,25%		
-sempervirens	juni-juli	3:1	-	P	Chryzotek beige 0,4%		
-sempervirens	aug.-sept.	4:1	-	P	Rhizopon AA 0,5%		
-sempervirens	aug.-sept.	4:1	-	O	Rhizopon AA 50 mg tablet	3 sec. dompelen in een oplossing van 100-150 mg/ltr.	(2-3)
CALCEOLARIA (pantoffelplantje) <i>Scrophulariaceae</i>							
-soorten	feb.-mrt.	2:1	-	P	Chryzotop groen 0,25% of Rhizopon AA 0,5%		
-soorten	feb.-mrt.	2:1	-	O	Rhizopon AA 50 mg tablet	3 sec. dompelen in een oplossing van 50-100 mg/ltr.	(1-2)
CALLICARPA <i>Verbenaceae</i>							
-bodinieri var. giraldii	juni-juli	3:1	+	P	Rhizopon AA 1% of 2%		
-bodinieri var. giraldii	feb.	3:1	+	O	Rhizopon A 50 mg tablet	50 mg/ltr. 12 uur laten opzuigen	(1)
-bodinieri var. giraldii "Profusion"	juni-juli	3:1	+	P	Rhizopon AA 1% of 2%		
-bodinieri var. giraldii "Profusion"	feb.	3:1	+	O	Rhizopon A 50 mg tablet	50 mg/ltr. 12 uur laten opzuigen	(1)
CALLISTEMON (bottle brush)							
-soorten	juni	2:1	-	P	Rhizopon AA 0,5%-1%		
CALLITRIS (oesterbaai den)							
-rhomboidea	juli-aug.	2:1	-	P	Rhizopon AA 0,5%-1%		

Naam	Stekperiode	Stekmedium Turf: Zand	Verwonden	O = Oplossing P = Poeder	Product	Benodigde concentratie	Aantal tabletten per liter
CALLUNA (struikheide) Ericaceae							
-vulgaris cultivars	juni-juli	5:1	-	O	Rhizopon AA 50 mg tablet	sproeien met 50-100 mg/ltr.	(1-2)
-vulgaris cultivars	juni-juli	5:1	-	P	Chryzotek beige 0,4%		
-vulgaris cultivars	juni-juli	5:1	-	P	Chryzosan wit 0,6%		
-vulgaris cultivars	sept.-okt.	5:1	-	P	Chryzotek beige 0,4%		
-vulgaris cultivars	sept.-okt.	5:1	-	P	Chryzosan wit 0,6%		
-vulgaris cultivars	juni-juli	5:1	-	O	Rhizopon AA 50 mg tablet	3 sec. dompelen in een oplossing van 100-150 mg/ltr.	(2-3)
CALOCEDRUS Cupressaceae							
-decurrens	okt.-nov.	2:1	-	P	Rhizopon AA 1%	100 mg/ltr. 12 uur laten opzuigen	(2)
-decurrens	okt.-nov.	2:1	-	P	Rhizopon B 0,1%		
-decurrens	okt.-nov.	2:1	-	O	Rhizopon AA 50 mg tablet		
CALYCANTHUS							
-soorten	juli	3:1	-	P	Rhizopon AA 1%-2%		
CAMELLIA Theaceae							
-japonica	juni-juli	4:1	+	P	Rhizopon AA 1%-2%		
-sasanqua	juni-juli	4:1	+	P	Rhizopon AA 1%-2%		
-soorten (van buiten)	aug.-sept.	4:1	+	P	Rhizopon AA 1%-2%		
CAMPSIS (trompetklimmer) Bignoniaceae							
-tagliabuana "Madame Galen"	juli-aug.	2:1	+	P	Rhizopon AA 1%	3 sec. dompelen in een oplossing van 100-150 mg/ltr.	(2-3)
-soorten	feb.-mrt.	3:1	+	P	Rhizopon AA 1%-2%		
-soorten	juli-aug.	2:1	-	O	Rhizopon AA 50 mg tablet		
CAMPANULA (klokjesbloem) Campanulaceae							
-soorten	mrt.-april	3:1	-	P	Rhizopon A 0,7%	3 sec. dompelen in een oplossing van 50-100 mg/ltr.	(1-2)
-soorten	mrt.-april	3:1	-	P	Rhizopon B 0,1%		
-soorten	mrt.-april	3:1	-	O	Rhizopon AA 50 mg tablet		
CANNABIS (hennep) Cannabinaceae							
-sativa	jaarrond	2:1	-	P	Chryzotop groen 0,25%	3 sec. dompelen in een oplossing van 100-150 mg/ltr. Dip de basis van de stek 3 sec. in 200-250 mg/ltr.	(2-3)
-sativa	jaarrond	2:1	-	P	Rhizopon AA 0,5%		
-sativa	jaarrond	2:1	-	O	Rhizopon AA 50 mg tablet		
-sativa	jaarrond	2:1	-	O	Rhizopon AA 50 mg tablet		
CANTUA Polemoniaceae							
-buxifolia	jan.-mrt.	2:1		P	Rhizopon AA 0,5%-1%		
CARAGANA (erwtenstruik) Leguminosaceae							
-arborescens variëteiten	juli	4:1	+	P	Rhizopon AA 1%-2%	50 mg/ltr. 12 uur laten opzuigen	(1)
-arborescens variëteiten	feb.	V	+	O	Rhizopon A 50 mg tablet		
CARPENTERIA							
-californica	april-juni	2:1	+	P	Rhizopon AA 0,5%-1%		

Naam	Stekperiode	Stekmedium Turf: Zand	Verwonden	O = Oplissing P = Poeder	Product	Benodigde concentratie	Aantal tabletten per liter
CARPINUS (haagbeuk)		<i>Carpinaceae</i>					
-betulus	juni-juli of aug.	2:1	+	P	Rhizopon B 0,1%	50 mg/ltr. 12 uur laten opzuigen	(1)
-betulus	juni-juli of aug.	2:1	+	P	Rhizopon AA 0,5%-1% of 2%		
-betulus	juni-juli	2:1	+	O	Rhizopon AA 50 mg tablet		
CARYOPTERIS		<i>Verbenaceae</i>					
-soorten	juni-juli	2:1	+	P	Rhizopon AA 0,5%-1%	3 sec. dompelen in een oplossing van 100-150 mg/ltr.	(2-3)
-soorten	aug.-sept.	2:1	+	P	Rhizopon AA 0,5%-1%		
-soorten	juni-juli	2:1	-	O	Rhizopon AA 50 mg tablet		
CASSIA		<i>Leguminosae</i>					
-tomentosa	okt.-nov.	2:1	+		Rhizopon AA 1%-2%		
CASSINIA		<i>Compositae</i>					
-vanvilliersii	april	2:1	-	P	Chryzotop groen 0,25% Rhizopon AA 50 mg tablet	3 sec. dompelen in een oplossing van 100-150 mg/ltr.	(2-3)
CASSIOPE		<i>Ericaceae</i>					
-soorten	feb.	4:1	+	P	Rhizopon AA 0,5%-1%	3 sec. dompelen in een oplossing van 100-150 mg/ltr.	(2-3)
-soorten	aug.-sept.	4:1	+	P	Chryzotop groen 0,25%		
-soorten	aug.-sept.	4:1	+	O	Rhizopon AA 50 mg tablet		
CATALPA (trompetboom)		<i>Bignoniaceae</i>					
-soorten	juni-juli	2:1	+	P	Rhizopon AA 0,5%-1%		
CEANOTHUS		<i>Rhamnaceae</i>					
-soorten	mrt.	2:1	+	P	Rhizopon AA 0,5%-1%		
-soorten	juni	2:1	+	P	Rhizopon AA 1%		
-soorten	aug.-sept.	2:1	+	P	Rhizopon A 0,5%-1%		
CELASTRUS (boomwurger)		<i>Celastraceae</i>					
[vri;"Diana" , mnl; "Hercules"]							
-orbiculatus varieteiten	juni-juli	2:1	+	P	Rhizopon AA 0,5%-1%		
-orbiculatus varieteiten	juni-juli	2:1	+	P	Chryzoplus grijs 0,8%		
CEPHALANTHUS (kogelboom)		<i>Rubiaceae</i>					
-occidentalis	juli-aug.	2:1	+	P	Rhizopon AA 1%		
CEPHALOTAXUS		<i>Taxaceae</i>					
-harringtonii var.drupacea	sept.-okt. dec.-jan.	4:1	-	O	Rhizopon B 25 mg tablet of Rhizopon AA 50 mg tablet	50 mg/ltr. 12 uur laten opzuigen 50 mg/ltr. 12 uur laten opzuigen	(2) (1)
-harringtonii"Fastigiata"	sept.-okt. dec.-jan.	4:1	-	O	Rhizopon AA 50 mg tablet of Rhizopon B 25 mg tablet	50 mg/ltr. 12 uur laten opzuigen 50 mg/ltr. 12 uur laten opzuigen	(1) (2)
	sept.-okt.	4:1	-	P	Chryzoplus grijs 0,8% Rhizopon AA 0,5%-1%		
CENTAUREA (korenbloem)		<i>Asteraceae</i>					
-soorten	juni-juli	2:1	-	P	Chryzopon rose 0,1%	50 mg/ltr. 12 uur laten opzuigen	(1)
-soorten	juni-juli	3:1	-	P	Chryzotop groen 0,25%		
-soorten	juni-juli	2:1	-	O	Rhizopon AA 50 mg tablet		

Naam	Stekperiode	Stekmedium Turf: Zand	Verwonden	O = Oplossing P = Poeder	Product	Benodigde concentratie	Aantal tabletten per liter
CERATOSTIGMA		Plumbaginaceae					
-willmottianum	mei-juli	2:1	-	O	Rhizopon AA 50 mg tablet	3 sec. dompelen in een oplossing van 100-150 mg/ltr.	(2-3)
-willmottianum	mei-juli	2:1	-	P	Chryzotek beige 0,4% of Rhizopon AA 0,5%		
CERCIDIPHYLLUM		Cercidiphillaceae					
-japonicum	mei-juli	2:1	-	P	Chryzoplus grijs 0,8%		
-japonicum	mei-juli	2:1	-	P	Rhizopon AA 1%		
CHAENOMELES		Rosaceae					
(sierkwee of dwergkwee)							
-japonica "Sargentii"	mei-juli	2:1	-	P	Rhizopon AA 1%		
-japonica "Sargentii"	mei-juli	2:1	-	P	Rhizopon AA 2%		
-speciosa "Rubra" e.a. cv's	nov.-feb.	3:1	+	O	Rhizopon A 50 mg tablet of Rhizopon AA 1%	50 mg/ltr. 12 laten opzuigen	(1)
-soorten	mei-juli	2:1	-	P	Rhizopon AA 1%		
-soorten	mei-juli	2:1	-	O	Rhizopon AA 50 mg tablet	50 mg/ltr. 12 laten opzuigen	(1)
-soorten	mei-juli	2:1	-	O	Rhizopon AA 50 mg tablet	3 sec. dompelen in een oplossing van 100-150 mg/ltr.	(2-3)
CHAMAECYPARIS (dwergcypres)		Cupressaceae					
-lawsoniana "Alumii"	okt.-mrt.	4:1	+	O	Rhizopon A 50 mg tablet	50 mg/ltr. 12 laten opzuigen	(1)
-lawsoniana "Alumigold"	okt.-mrt.	4:1	+	O	Rhizopon A 50 mg tablet	50 mg/ltr. 12 laten opzuigen	(1)
-lawsoniana "Aurea"	okt.-mrt.	4:1	+	O	Rhizopon AA 50 mg tablet	100 mg/ltr. 12 laten opzuigen	(2)
-lawsoniana "Aurea"	okt.-mrt.	4:1	+	O	Rhizopon B 25 mg tablet	50 mg/ltr. 12 laten opzuigen	(2)
-lawsoniana "Blue Surprise"	juni-juli	2:1	+	P	Rhizopon AA 0,5%-1%		
-lawsoniana "Columnaris"	okt.-mrt.	4:1	+	O	Rhizopon AA 50 mg tablet	100 mg/ltr. 12 laten opzuigen	(2)
-lawsoniana "Columnaris"	juni-juli	2:1	+	P	Rhizopon AA 0,5%		
-lawsoniana "Ellwoodii"	okt.-mrt.	4:1	+	O	Rhizopon AA 50 mg tablet	100 mg/ltr. 12 laten opzuigen	(2)
-lawsoniana "Ellwoodii"	juni-juli	2:1	+	P	Rhizopon AA 0,5%		
-lawsoniana "Ellwood's Gold"	okt.-mrt.	4:1	+	O	Rhizopon AA 50 mg tablet	100 mg/ltr. 12 laten opzuigen	(2)
-lawsoniana "Forsteckensis"	okt.-mrt.	4:1	+	O	Rhizopon B 25 mg tablet	50 mg/ltr. 12 laten opzuigen	(2)
-lawsoniana "Forsteckensis"	okt.-mrt.	4:1	+	O	Rhizopon AA 50 mg tablet	100 mg/ltr. 12 laten opzuigen	(2)
-lawsoniana "Fraseri"	okt.-mrt.	4:1	+	O	Rhizopon AA 50 mg tablet	50 mg/ltr. 12 laten opzuigen	(1)
-lawsoniana "Golden Wonder"	okt.-mrt.	4:1	+	O	Rhizopon AA 50 mg tablet	25 mg/ltr. 12 laten opzuigen	(½)
-lawsoniana "Kelleris Gold"	okt.-mrt.	4:1	+	O	Rhizopon AA 50 mg tablet	25 mg/ltr. 12 laten opzuigen	(½)
-lawsoniana "Kelleris Gold"	okt.-mrt.	4:1	+	O	Rhizopon AA 50 mg tablet	50 mg/ltr. 12 laten opzuigen	(1)
-lawsoniana "Kelleris Gold"	juni-juli	2:1	+	P	Rhizopon AA 0,5%-1%		
-lawsoniana "Lane"	okt.-mrt.	4:1	+	O	Rhizopon AA 50 mg tablet	100 mg/ltr. 12 laten opzuigen	(2)
-lawsoniana "Lane"	juni-juli	2:1	+	P	Rhizopon AA 0,5%-1%		
-lawsoniana "Lutea"	okt.-mrt.	4:1	+	O	Rhizopon B 25 mg tablet	25 mg/ltr. 12 laten opzuigen	(1)
-lawsoniana "Maas"	okt.-mrt.	4:1	+	O	Rhizopon AA 50 mg tablet	25 mg/ltr. 12 laten opzuigen	(½)
-lawsoniana "Maas"	okt.-mrt.	4:1	+	O	Rhizopon AA 50 mg tablet	50 mg/ltr. 12 laten opzuigen	(1)
-lawsoniana "Minima Aurea"	okt.-mrt.	4:1	+	O	Rhizopon AA 50 mg tablet	100 mg/ltr. 12 laten opzuigen	(2)
-lawsoniana "Minima Glauca"	okt.-mrt.	4:1	+	O	Rhizopon B 25 mg tablet	25 mg/ltr. 12 laten opzuigen	(1)
-lawsoniana "Silver Queen"	okt.-mrt.	4:1	-	O	Rhizopon B 25 mg tablet	50 mg/ltr. 12 laten opzuigen	(2)
-lawsoniana "Stardust"	okt.-mrt.	4:1	+	O	Rhizopon AA 50 mg tablet	25 mg/ltr. 12 laten opzuigen	(½)
-lawsoniana "Stardust"	okt.-mrt.	4:1	+	O	Rhizopon AA 50 mg tablet	50 mg/ltr. 12 laten opzuigen	(1)
-lawsoniana "Stewartii"	okt.-mrt.	4:1	+	O	Rhizopon AA 50 mg tablet	25 mg/ltr. 12 laten opzuigen	(½)
-lawsoniana "Tharandensis Caesia"	okt.-mrt.	4:1	+	O	Rhizopon AA 50 mg tablet	100 mg/ltr. 12 laten opzuigen	(2)
-lawsoniana "Triomf van Boskoop"	okt.-mrt.	4:1	+	O	Rhizopon A 50 mg tablet	200 mg/ltr. 12 laten opzuigen	(4)
-lawsoniana "Wisselii"	okt.-mrt.	4:1	+	O	Rhizopon B 25 mg tablet	50 mg/ltr. 12 laten opzuigen	(2)
-lawsoniana "Wisselii"	okt.-mrt.	4:1	+	O	Rhizopon AA 50 mg tablet	50 mg/ltr. 12 laten opzuigen	(1)
-nootkatensis "Aurea"	okt.-mrt.	4:1	+	O	Rhizopon AA 50 mg tablet	100 mg/ltr. 12 laten opzuigen	(2)
-nootkatensis "Glauca"	okt.-mrt.	4:1	+	O	Rhizopon AA 50 mg tablet	100 mg/ltr. 12 laten opzuigen	(2)
-nootkatensis "Pendula"	okt.-mrt.	4:1	+	O	Rhizopon AA 50 mg tablet	100 mg/ltr. 12 laten opzuigen	(2)

Naam	Stekperiode	Stekmedium Turf : zand	Verworden	O = Oplossing P = Poeder	Product	Benodigde concentratie	Aantal tabletten per liter
-obtusa "Crippsii".	okt.-mrt.	4:1	+	O	Rhizopon AA 50 mg tablet	100 mg/ltr. 12 laten opzuigen	(2)
-obtusa "Filicoides"	okt.-mrt.	4:1	+	O	Rhizopon AA 50 mg tablet	100 mg/ltr. 12 laten opzuigen	(2)
-obtusa "Graciosa"	juni-juli	2:1	+	P	Rhizopon AA 0,5%-1%		
-obtusa "Kosteri"	okt.-mrt.	4:1	+	O	Rhizopon B 25 mg tablet	50 mg/ltr. 12 laten opzuigen	(2)
-obtusa "Kosteri"	okt.-mrt.	4:1	+	O	Rhizopon AA 50 mg tablet	100 mg/ltr. 12 laten opzuigen	(2)
-obtusa "Nana Gracilis"	okt.-mrt.	4:1	+	O	Rhizopon AA 50 mg tablet	100 mg/ltr. 12 laten opzuigen	(2)
-obtusa "Pygmaea"	okt.-mrt.	4:1	+	O	Rhizopon AA 50 mg tablet	100 mg/ltr. 12 laten opzuigen	(2)
-obtusa "Tetragona Aurea".	okt.-mrt.	4:1	+	O	Rhizopon AA 50 mg tablet	50 mg/ltr. 12 laten opzuigen	(1)
-obtusa "Youngii"	okt.-mrt.	4:1	+	O	Rhizopon AA 50 mg tablet	100 mg/ltr. 12 laten opzuigen	(2)
-pisifera "Boulevard"	okt.-mrt.	4:1	+	O	Rhizopon AA 50 mg tablet	100 mg/ltr. 12 laten opzuigen	(2)
-pisifera "Filifera".	okt.-mrt.	4:1	+	O	Rhizopon AA 50 mg tablet	100 mg/ltr. 12 laten opzuigen	(2)
-pisifera "Filifera Aurea"	okt.-mrt.	4:1	+	O	Rhizopon A 50 mg tablet	50 mg/ltr. 12 laten opzuigen	(1)
-thyoides "Andelyensis"	okt.-mrt.	4:1	+	O	Rhizopon B 25 mg tablet	50 mg/ltr. 12 laten opzuigen	(2)
-soorten	okt.-mrt.	4:1	-	O	Rhizopon AA 50 mg tablet	3 sec. dompelen in een oplossing van 150-250 mg/ltr.	(3-5)
CHILIOTRICHUM							
-diffusum "Siska"	aug.-sept.	2:1	+	P	Rhizopon AA 1%		
-diffusum	aug.-sept.	2:1	+	P	Rhizopon AA 1%		
CHIMONANTHUS <i>Calycanthaceae</i>							
(specerijstruik, Meloenboompje)							
-praecox	april-mei	3:1	+	P	Rhizopon AA 0,5% - 1%		
-praecox	juli	3:1	+	P	Rhizopon AA 0,5% - 1%		
CHIONANTHUS (sneeuwvlokkenboom) <i>Oleaceae</i>							
-retusus	juni-juli	3:1	+	P	Rhizopon AA 1% - 2%		
-virginicus	juni-juli	3:1	+	P	Rhizopon AA 1% - 2%		
CHOISYA <i>Rutaceae</i>							
-"SUNDANCE"	juni	3:1	+	P	Rhizopon AA 0,5% - 1%		
-"SUNDANCE"	sept.-okt.	3:1	+	P	Rhizopon AA 0,5% - 1%		
-soorten	juni en sept.-okt.	3:1	-	O	Rhizopon AA 50 mg tablet	3 sec. dompelen in een oplossing van 100-150 mg/ltr.	(2-3)
CISTUS							
-soorten	mei-okt.	1:2	-	P	Chryzotop groen 0,5% Chryzotek beige 0,4%		
CITRUS (sinaasappel, citroen) <i>Rutaceae</i>							
-soorten	juli-aug.	4:1	+	P	Rhizopon AA 1% - 2%		
-soorten	juli-aug.	4:1	+	O	Rhizopon A 50 mg tablet	100-200 mg/ltr. 12 laten opzuigen	(2-4)
-soorten	juli-aug.	4:1	+	O	Rhizopon AA 50 mg tablet	50-100 mg/ltr. 12 laten opzuigen	(1-2)
-soorten	juni-juli	4:1	-	O	Rhizopon AA 50 mg tablet	3 sec. dompelen in een oplossing van 150-250 mg/ltr.	(3-5)
CLEMATIS (bosdruijf) <i>Ranunculaceae</i>							
-durandii	mei-juni	2:1	+	P	Rhizopon B 0,1%		
-durandii	mei-juni	2:1	+	P	Rhizopon AA 0,5%-1%		
-grootbloemige cultivars	mei-juni	2:1	+	P	Rhizopon B 0,1%		
-grootbloemige cultivars	mei-juni	2:1	+	P	Rhizopon AA 0,5-1%		
-"Helios"	juni-sept.	2:1	+	P	Rhizopon AA 0,5-1%		
-montana cultivars	mrt.	2:1	+	P	Rhizopon B 0,1%		
-montana cultivars	mrt.	2:1	+	P	Rhizopon AA 0,5-1%		

Naam	Stekperiode	Stekmedium Turf: zand	Verwonden	O = Oplossing P = Poeder	Product	Benodigde concentratie	Aantal tabletten per liter
-montana cultivars -montana cultivars -montana cultivars -montana cultivars -montana c.v's	mei-juni mei-juni aug.-sept. aug.-sept. mei-juli	2:1 2:1 2:1 2:1 2:1	+	P	Rhizopon B 0,1% Rhizopon AA 0,5-1% Rhizopon B 0,1% Rhizopon AA 0,5-1% Rhizopon AA 50 mg tablet + Rhizopon B 25 mg tablet	3 sec. dompelen in een oplossing van: 2 AA + 4 B/tr. of 1,5 AA + 3 B/tr. of 1 AA + 2 B/tr.	
-montana c.v.'s	mei-juli	2:1	-	O	Rhizopon AA 50 mg tablet+ Rhizopon BA 50 mg tablet		besproeien met 2 AA + 1A/ltr.
CLETHRA (schijnels)		Clethraceae					
-soorten	juli-aug. feb.	2:1 2:1	- +	P P	Rhizopon AA 1% Rhizopon AA 1%		
COFFEA (koffie) (alleen topstekken)		Rubiaceae					
-arabica -arabica	jaarrond in de kas	2:1 2:1	+	P P	Rhizopon AA 1%-2% Rhizopon B 0,2%		
CONVOLVULUS		Convolvulaceae					
-cneorum -cneorum	aug.-sept. aug.-sept.	2:1 2:1	- -	P P	Chryzoplus grijs 0,8% Rhizopon AA 0,5%-1%		
CORNUS (kornoelje)		Cornaceae					
-alba cultivars -alba cultivars -alba "Siberica" -florida rubra -florida rubra -kousa -kousa var.chinensis -soorten.	aug.-sept. juli-sept. winterstek juli feb. juli feb. mei-juni	4:1 2:1 V 2:1 2:1 2:1 2:1 3:1	+	P	Rhizopon AA 1% Rhizopon AA 2% Rhizopon AA 2% Rhizopon AA 1% Rhizopon AA 2% Rhizopon AA 1% Rhizopon AA 2% Rhizopon AA 1%		
COROKIA		Cornaceae					
-varieteiten	jaarrond in de kas	2:1	+	P	Rhizopon AA 1%-2%		
CORNONILLA		Leguminosae					
-emerus -glauca	juni juni	2:1 2:1	- -	P P	Chryzotop groen 0,25% Chryzotop groen 0,25%		
CORYLOPSIS (schijnhazelaar)		Hamamelidaceae					
-pausiflora -spicata -soorten	juni juni juni-juli	3:1 2:1 2:1	+	P P O	Rhizopon AA 0,5%-1% Rhizopon AA 2% Rhizopon AA 50 mg tablet	3 sec. dompelen in een oplossing van 100-150 mg/ltr.	(2-3)
CORYLUS (hazelaar)		Betulaceae					
-avellana varieteiten -maxima -maxima -maxima "Purpurea" -maxima "Purpurea"	mei-juni mei-juni juni juni jan.-feb.	3:1 3:1 3:1 3:1 3:1	+	P P O P P	Rhizopon AA 0,5%-1% Rhizopon AA 0,5%-1% Rhizopon AA 50 mg tablet Rhizopon AA 4% Rhizopon AA 2%-4%	100-200 mg/ltr. 12 uur laten opzuigen	(2-4)

Naam	Stekperiode	Stekmetrum Turf: Zand	Verwonden	O = Oplossing P = Poeder	Product	Benodigde concentratie	Aantal tabletten per liter
COTINUS (pruikenboom)		Anacardiaceae					
-coggyria "Royal Purple"	mei-juni	4:1	+	P	Rhizopon AA 1%	3 sec. dompelen in een oplossing van 100-150 mg/ltr.	(2-3)
-coggyria "Rubrifolius"	mei-juni	4:1	+	P	Rhizopon AA 1%		
-soorten	mei-juni	4:1	-	O	Rhizopon AA 50 mg tablet		
COTONEASTER (dwergmispel)		Rosaceae					
-adpressus	juli-aug.	2:1	+	P	Rhizopon AA 1%-2%	3 sec. dompelen in een oplossing van 150 mg Rh.AA+25 mg Rh.B/tr.	(3+1)
-bullatus.	feb.	V	-	P	Chryzosan wit 0,6%		
-conspicuus "Decorus"	aug.-sept.	2:1	+	P	Rhizopon AA 1%		
-dammeri "Coral Beauty"	juli-aug.	2:1	+	P	Rhizopon AA 1%-2%		
-dammeri "Major" (radicans)	juli-aug.	2:1	-	P	Rhizopon AA 1%		
-dammeri "Skogholm"	juli-aug.	2:1	+	P	Rhizopon AA 1%-2%		
-franchetii	juli-aug.	2:1	-	P	Rhizopon AA 1%		
-horizontalis	juli-aug.	2:1	-	P	Rhizopon AA 1%-2%		
-praecox.	juli-aug.	2:1	+	P	Rhizopon AA 1%-2%		
-praecox "Boer"	juli-aug.	2:1	+	P	Rhizopon AA 1%-2%		
-racemiflorus var. floongoricus	juni	2:1	+	P	Rhizopon AA 1%		
-salicifolius var. floccosus	juli-aug.	2:1	+	P	Rhizopon AA 1%		
-salicifolius var. floccosus "Perkeo"	juli-aug.	2:1	+	P	Rhizopon AA 1%		
-"Valkenburg"	juli-aug.	2:1	+	P	Rhizopon AA 1%		
-wardii	aug.-sept.	2:1	+	P	Rhizopon AA 1%		
-watereri "Cornubia"	aug.-sept.	4:1	-	P	Rhizopon AA 1%		
-soorten	juli-aug.	2:1	+	O	Rhizopon AA 50 mg tablet + Rhizopon B 25 mg tablet		
CRATAEGUS (meidoorn)		Rosaceae					
-laevigata-cv's	juli	3:1	+	P	Rhizopon AA 1%-2%		
CRINODENDRON							
-hookerianum	juni-juli	2:1	-		Rhizopon AA 0,5%-1%		
CRYPTOMERIA (japanse cypres)		Taxodiaceae					
-japonica "Bandai-sugi"	sept.-okt.	2:1	+	O	Rhizopon B 25 mg tablet	25-50 mg/ltr. 12 uur laten opzuigen	(1-2)
-japonica "Globosa Nana"	sept.-okt.	2:1	+	O	Rhizopon B 25 mg tablet	25-50 mg/ltr. 12 uur laten opzuigen	(1-2)
-japonica "Jindai-sugi"	sept.-okt.	2:1	+	O	Rhizopon B 25 mg tablet	25-50 mg/ltr. 12 uur laten opzuigen	(1-2)
-japonica soorten	sept.-okt.	2:1	+	P	Rhizopon AA 0,5%-1%		
-japonica soorten	nov.-mrt.	2:1	+	O	Rhizopon B 25 mg tablet	25-50 mg/ltr. 12 uur laten opzuigen	(1-2)
CUPRESSOCYPARIS (leylandii)		Cupressaceae					
-leylandii cultivars	sept.-okt.	4:1	+	O	Rhizopon AA 50 mg tablet	100-200 mg/ltr. 12 uur laten opzuigen	(2-4)
-leylandii cultivars	juni-juli	4:1	+	P	Rhizopon AA 0,5% of 1%		
CUPRESSUS		Cupressaceae					
-macrocarpa/cashmeriana / sempervirens van jonge moeren uit de kas	feb.sept.-okt.	2:1	+	P	Rhizopon AA 1%-2%		
-macrocarpa "GOLDCREST"	feb.sept.-okt.	2:1	-	P	Rhizopon AA 0,5%-1%		
CYDONIA = CHAENOMELES							
CORTADERIA (PAMPASGRAS)							
-soorten		2:1	-	P	Rhizopon AA 0,5%		

Naam	Stekperiode	Stekmedium Turf: Zand	Verwonden	O = Oplossing P = Poeder	Product	Benodigde concentratie	Aantal tabletten per liter
CYTISUS (brem of geitklaver) <i>Leguminosae</i>							
-praecox	juli-sept.	1:4	+	O	Rhizopon B 25 mg tablet	50 mg/ltr.	12 uur laten opzuigen (2)
-praecox "Albus"	juli-nov.	1:2	-	O	Rhizopon A 50 mg tablet	200 mg/ltr.	12 uur laten opzuigen (4)
-praecox "Hollandia"	aug.	2:1	-	P	Rhizopon AA 2%		
-praecox "Zeelandia"	aug.	2:1	+	P	Rhizopon AA 1% of 2%		
-purgans.	juli-sept.	1:1	+	P	Rhizopon B 0,2%		
-purgans	juli-sept.	1:1	+	P	Rhizopon AA 1%		
-racemosus (Genista)	april.-mei	1:1	-	P	Rhizopon B 0,1%		
-racemosus (Genista)	aug.-sept.	1:1	-	P	Rhizopon B 0,1%		
-"Andreas Splendens"	juli	2:1	-	P	Rhizopon B 0,1%		
-"Andreas Splendens"	juli	2:1	-	O	Rhizopon B 25 mg tablet	50 mg/ltr.	12 uur laten opzuigen (2)
-"Burkwoodii"	juli-okt.	1:1	+	O	Rhizopon A 50 mg tablet	150 mg/ltr.	12 uur laten opzuigen (3)
-"Butterfly"	juli	2:1	-	O	Rhizopon A 50 mg tablet	150-200 mg/ltr.	12 uur laten opzuigen (3-4)
-"Butterfly"	sept.-okt.	2:1	-	O	Rhizopon AA 50 mg tablet	200 mg/ltr.	12 uur laten opzuigen (4)
-"Butterfly"	sept.-okt.	2:1	-	O	Rhizopon B 25 mg tablet	25-75 mg/ltr.	12 uur laten opzuigen (1-3)
-"C.E.Pearson"	juli-okt.	4:1	+	O	Rhizopon A 50 mg tablet	100-200 mg/ltr.	12 uur laten opzuigen (2-4)
-"C.E.Pearson"	juli-okt.	4:1	+	O	Rhizopon B 25 mg tablet	50-100 mg/ltr.	12 uur laten opzuigen (2-4)
-"Firefly"	juli	1:2	-	O	Rhizopon A 50 mg tablet	100 mg/ltr.	12 uur laten opzuigen (2)
-"Firefly"	juli	1:2	-	O	Rhizopon B 25 mg tablet	50-100 mg/ltr.	12 uur laten opzuigen (2-4)
-"Fulgens"	juli-sept.	2:1	-	P	Rhizopon A 1%		
-"Golden Sunlight"	juli	1:2	-	O	Rhizopon A 50 mg tablet	100 mg/ltr.	12 uur laten opzuigen (2)
-"Golden Sunlight"	sept.-nov.	1:2	-	O	Rhizopon B 25 mg tablet	75 mg/ltr.	12 uur laten opzuigen (3)
-"Goldfinch"	juli-okt.	1:1	-	O	Rhizopon B 25 mg tablet	50 mg/ltr.	12 uur laten opzuigen (2)
-"Killiney Salmon"	juli-sept.	1:1	-	O	Rhizopon AA 50 mg tablet	100 mg/ltr.	12 uur laten opzuigen (2)
-"Killiney Salmon"	juli-sept.	1:1	-	O	Rhizopon B 25 mg tablet	25 mg/ltr.	12 uur laten opzuigen (1)
-"Maria Burkwood"	juli-nov.	2:1	+	O	Rhizopon B 25 mg tablet	75 mg/ltr.	12 uur laten opzuigen (3)
-"Moonlight"	aug.	1:1	-	O	Rhizopon A 50 mg tablet	100 mg/ltr.	12 uur laten opzuigen (2)
-"Moonlight"	okt.	1:1	-	O	Rhizopon B 25 mg tablet	75 mg/ltr.	12 uur laten opzuigen (3)
-"Newry Seedling"	juli-dec.	1:2	-	O	Rhizopon A 50 mg tablet	100-200 mg/ltr.	12 uur laten opzuigen (2-4)
-"Newry Gold"	juli	2:1	-	O	Rhizopon A 50 mg tablet	100 mg/ltr.	12 uur laten opzuigen (2)
-"Newry Gold"	nov.	2:1	-	O	Rhizopon A 50 mg tablet	100 mg/ltr.	12 uur laten opzuigen (2)
D ABOECIA <i>Ericaceae</i>							
-soorten	feb.	1:1	-	P	Rhizopon AA 0,5%-1%		
-soorten	juni-aug.	T	-	P	Chryzotop groen 0,25%		
-soorten	juni-juli	1:1	-	O	Rhizopon AA 50 mg tablet	3 sec. dompelen in een oplossing van 100-150 mg/ltr.	(2-3)
D DACRYDIUM							
-cupressinum	mrt.-april	2:1	+	P	Rhizopon AA 1%-2%		
DAHLIA <i>Compositae</i>							
-soorten	feb.-april	Z	-	P	Rhizopon B 0,1% - 0,2%		
-soorten	feb.-april	Z	-	P	Chryzotek beige 0,4%		
-potsorten	nov.-jan.	2:1	-	O	Rhizopon AA 50 mg tablet	Besproeien met 50mg/ltr.	(1)
D DAPHNE (peperboompje) <i>Thymelaeaceae</i>							
-burkwoodii "Somerset"	april-sept.	1:3	+	P	Rhizopon B 0,1%		
-burkwoodii "Somerset"	april-sept.	1:3	+	P	Rhizopon AA 1%		
-cneorum	april-sept.	1:3	+	P	Rhizopon B 0,1%		
-cneorum	april-sept.	1:3	+	P	Rhizopon AA 1%		
-laureola ssp.philippii	april-sept.	1:3	+	P	Rhizopon B 0,1%		
-laureola ssp.philippii	april-sept.	1:3	+	P	Rhizopon AA 1%		
-odora	april-sept.	1:3	+	P	Rhizopon B 0,2%		

Naam	Stekperiode	Stekmedium Turf: Zand	Verwonden	O = Oplossing P = Poeder	Product	Benodigde concentratie	Aantal tabletten per filter
DATURA = BURGMANNIANA							
DAVIDIA <i>Davidiaceae</i>							
-involutrata	juni-juli	2:1	+	P	Rhizopon AA 1%		
-var. vilmoriniana	juni-juli	2:1	+	P	Rhizopon AA 1%		
DELPHINIUM (ridderspoor) <i>Ranunculaceae</i>							
-soorten	=	=	=	P	Chryzotop groen 0,25%	3 sec. dompelen in een oplossing van 100-150 mg/ltr.	(2-3)
-soorten	=	=	-	P	Rhizopon AA 0,5%		
-soorten	=	=	-	O	Rhizopon AA 50 mg tablet		
DENDROMECON							
-rigida	juni-juli	2:1	-	P	Rhizopon AA 0,5%-1%		
DERRIS (rubberboom) <i>Papilionaceae</i>							
-elliptica	afgerijpt	1:1	+	O	Rhizopon A 50 mg tablet	50 mg/ltr. 12 uur laten opzuigen	(1)
-malaccensis	houtachtige stek	V	+	P	Rhizopon B 0,2%		
DESFONTAINEA							
-spinosa	sept.-okt.	2:1	-	P	Rhizopon AA 0,5%		
DEUTZIA (bruidsbloem) <i>Philadelphaceae</i>							
-kalmiiflora	juni	2:1	-	P	Rhizopon B 0,1%	3 sec. dompelen in een oplossing van 100-150 mg/ltr.	(2-3)
-kalmiiflora	juni	2:1	-	P	Rhizopon AA 0,5%-1%		
-lemoinei	juni	2:1	-	P	Rhizopon A 0,5%		
-lemoinei	juni	2:1	-	P	Rhizopon B 0,1%		
-limoinei	juni	2:1	-	P	Rhizopon AA 0,5%-1%		
-longifolia "Veitchii"	juni	2:1	-	P	Rhizopon AA 0,5%-1%		
-magnifica	juni	2:1	-	P	Rhizopon A 0,5%		
-monbeigii	juni	2:1	-	P	Rhizopon AA 0,5%-1%		
-monbeigii	juni	2:1	-	P	Rhizopon B 0,1%		
-ningpoensis	juni	2:1	-	P	Rhizopon A 0,5%		
-ningpoensis	juni	2:1	-	P	Rhizopon B 0,1%		
-"Perle Rose"	juni	2:1	-	P	Rhizopon B 0,1%		
-purpurascens	juni	2:1	-	P	Rhizopon AA 0,5%-1%		
-vilmorinae	juni	2:1	-	P	Rhizopon A 0,5%		
-vilmorinae	juni	2:1	-	P	Rhizopon B 0,1%		
-soorten	juni	2:1	-	O	Rhizopon AA 50 mg tablet		
DIANTHUS (duizendschoon) <i>Caryophyllaceae</i>							
-barbatus variëteiten	jaarrond	1:1	-	P	Chryzotop groen 0,25%	3 sec. dompelen in een oplossing van 100-150 mg/ltr.	(2-3)
-barbatus var	jaarrond	1:1	-	P	Chryzotek beige 0,4%		
-barbatus var	jaarrond	1:1	-	P	Rhizopon AA 0,5%		
-barbatus var	jaarrond	1:1	-	P	Rhizopon B 0,1%		
-soorten	jaarrond	1:1	-	O	Rhizopon AA 50 mg tablet		
DIERVILLA = WEIGELIA							

Naam	Stekperiode	Stekmedium Turf: Zand	Verwonden	O = Oplissing P = Poeder	Product	Benodigde concentratie	Aantal tabletten per liter
DIMORPHOTHECA <i>Compositae</i>							
-pluvialis	april-sept.	2:1	-	P	Rhizopon AA 0,5%	3 sec. dompelen in een oplossing van 100-150 mg/ltr.	(2-3)
-pluvialis	mei-aug.	2:1	-	P	Rhizopon AA 1%		
-soorten	april-sept.	2:1	-	O	Rhizopon AA 50 mg tablet		
DIPELTA <i>Caprifoliaceae</i>							
-floribunda	juni-juli	1:1	+	P	Rhizopon AA 0,5%-1%		
DISELMA <i>Cupressaceae</i>							
-archerii	okt.-nov.	2:1	-	P	Rhizopon AA 0,5%-1%		
DISTYLIUM <i>Hamamelidaceae</i>							
-racemosum	november	1:1	-	P	Rhizopon AA 0,5%-1%		
DRIMYS <i>Winteraceae</i>							
-winteri	april	2:1	+	P	Rhizopon AA 0,5%-1%	50 mg/ltr. 12 uur laten opzuigen	(1)
-andina	sept.	2:1	+	P	Rhizopon AA 0,5%-1%		
-colorado	mrt.	2:1	+	P	Rhizopon AA 0,5%-1%		
-angustifolia	feb.	V	+	O	Rhizopon A 50 mg tablet		
E LAEAGNUS (olijfwilg) <i>Elaeagnaceae</i>							
-ebbingei	juli-aug.	2:1	+	P	Rhizopon AA 1% of 2%	50 mg/ltr. 12 uur laten opzuigen	(1)
-multiflora	feb.	V	+	O	Rhizopon A 50 mg tablet		
-pungens cultivars	feb.	V	+	O	Rhizopon A 50 mg tablet	50 mg/ltr. 12 uur laten opzuigen	(1)
	juli-aug.	2:1	+	P	Rhizopon AA 1% of 2%		
-pungens "Maculata"	feb.	3:1	+	P	Rhizopon AA 1%-2%		
-racemosa (wortelstek)	mrt.	1:1	-	P	Chryzotek beige 0,4%		
ELLIOTTIA <i>Ericaceae</i>							
-soorten	juni-juli	2:1	-	P	Rhizopon AA 0,5%-1%		
EMBIOTRIUM							
-soorten	mei-juni	2:1	-	P	Rhizopon AA 0,5%-1%		
EMMENOPTERYS							
-campanulatus	mei-aug.	3:1	-	P	Rhizopon AA 0,5%-1%		
ENKIANTHUS <i>Ericaceae</i>							
-repens	aug.-sept.	3:1	+	P	Rhizopon AA 1%		
EPIGAEA (kruipende laurier) <i>Ericaceae</i>							
-soorten en cultivars	juni-juli	T	-	P	Rhizopon AA 2%		
ERICA (dopheide) <i>Ericaceae</i>							
-soorten en cultivars	sept.-okt.	T	-	P	Chryzosan wit 0,6%	3 sec. dompelen in een oplossing van 100-150 mg/ltr. Besproeien met 50-100 mg/ltr.	(2-3) (1-2)
-soorten en cultivars	sept.-okt.	T	-	P	Chryzoplus grijs 0,8%		
-soorten	juni-juli	T	-	O	Rhizopon AA 50 mg tablet		
-soorten	juni-juli	T	-	O	Rhizopon AA 50 mg tablet		

Naam	Stekperiode	Stekmedium Turf: Zand	Verwonden	O = Oplossing P = Poeder	Product	Benodigde concentratie	Aantal tabletten per filter
ERYNGIUM (zeedistel)		<i>Apiaceae</i>					
-alpinum (wortelstek)	feb.-mrt.	1:1	-	P	Rhizopon B 0,1% of Rhizopon AA 0,5%		
-planum (wortelstek)	feb.-mrt.	1:1	-	P	Rhizopon B 0,1% of Rhizopon AA 0,5%		
ESCALLONIA		<i>Escalloniaceae</i>					
-cultivars	juni-juli	4:1	+	P	Chryzotop groen 0,25%	3 sec. dompelen in een oplossing van 100-150 mg/ltr.	(2-3)
-cultivars	juni-juli	4:1	+	P	Chryzotek beige 0,4%		
-cultivars	aug.-sept.	4:1	+	P	Chryzoplus grijs 0,8%		
-cultivars	juni-juli	4:1	-	O	Rhizopon AA 50 mg tablet		
-cultivars	juni-juli	4:1	-	P	Rhizopon AA 1%		
EUCALYPTUS		<i>Myrtaceae</i>					
(bodem temperatuur 25°C)							
-soorten	aug.-sept.	1:1	+	P	Rhizopon AA 1%		
-soorten	aug.-sept.	1:1	+	P	Chryzoplus 0,8%		
EUCOMMIA		<i>Eucommiaceae</i>					
-ulmoides	mei-sept.	3:1	-	P	Rhizopon B 0,1%		
EUCRYPHIA		<i>Eucryphiaceae</i>					
-soorten	feb.-mrt. mrt.-april juli-aug.	3:1	+	P	Rhizopon AA 0,5%-1%		
EUPATHORIUM		<i>Asteraceae</i>					
-(jonge, zachte scheutjes als stek gebruiken)	juli-aug.	2:1	-	P	Rhizopon AA 0,5%-1%		
EUPHORBIA		<i>Euphorbiaceae</i>					
-"Forescate"	mei-juni	1:1	-	P	Rhizopon B 0,1%		
-amygdaloides	mei-juni	1:1	-	P	Rhizopon B 0,1%		
-characias	juni-juli	1:1	-	P	Rhizopon AA 0,5%		
EUONYMUS (kardinaalsmuts)		<i>Celastraceae</i>					
-soorten	mei-juni	2:1	+	P	Rhizopon AA 0,5%-1%	3 sec. dompelen in een oplossing van 300-400 mg/ltr.	(6-8)
-soorten	jaarrond	2:1	-	O	Rhizopon AA 50 mg tablet		
EXOCHORDA		<i>Rosaceae</i>					
-soorten	april-mei juli-aug.	2:1 2:1	+	P	Rhizopon AA 0,5%-1% Rhizopon AA 1%		
FABIANA							
-imbricata	april-mei	1:1	-	P	Rhizopon AA 0,5%-1%		
FAGUS (beuk)		<i>Fagaceae</i>					
-silvatica [na 1e schot]	mei-juli	1:1	+	P	Rhizopon A 0,5%		
-silvatica [na 1e schot]	mei-juli	1:1	+	P	Chryzoplus grijs 0,8%		

Naam	Stekperiode	Stekmedium Turf: Zand	Verwonden	O = Oplossing P = Poeder	Product	Benodigde concentratie	Aantal tabletten per liter
FICUS (vijgeboom)		<i>Moraceae</i>					
-carica	mei-juni	2:1	-	P	Rhizopon B 0,1%		
-carica	mei-juni	2:1	-	P	Chryzotop groen 0,25% of Rhizopon AA 0,5%		
-carica	dec.	2:1	-	O	Rhizopon AA 50 mg tablet	50 mg/ltr. 12 uur laten opzuigen	(1)
FORSYTHIA (chinees klokje)		<i>Oleaceae</i>					
-intermedia	juni	2:1	+	P	Chryzotek beige 0,4%		
-intermedia	juni	2:1	+	P	Rhizopon AA 1%		
-intermedia	feb.	V	+	O	Rhizopon AA 50 mg tablet	50 mg/ltr. 12 uur laten opzuigen	(1)
-soorten (stek van stek)	juli-sept.	2:1	-	P	Rhizopon AA 0,5%-1%		
-soorten	juli-sept.	2:1	-	O	Rhizopon AA 50 mg tablet	3 sec. dompelen in een oplossing van 100-150 mg/ltr.	(2-3)
FOTHERGILLIA		<i>Hamamelidaceae</i>					
-soorten	mei-juni	4:1	+	P	Rhizopon AA 1% of 2%		
FRAGARIA (aardbei)		<i>Rosaceae</i>					
-soorten	juni-juli	1:1	-	O	Rhizopon AA 50 mg tablet	3 sec. dompelen in een oplossing van 100-150 mg/6 ltr.	(2-3/6 ltr.)
FRAXINUS (es)		<i>Oleaceae</i>					
-exelsior	mei-juni	1:1	-	P	Rhizopon A 0,5%		
-exelsior	mei-juni	1:1	-	P	Rhizopon AA 0,5%		
FRANKLINIA		<i>Theaceae</i>					
-alatomaha	juli	3:1	-	P	Rhizopon AA 1%		
FREMETODENDRON		<i>Sterculiaceae</i>					
-carlifornicum	mei-juli	2:1	+	P	Rhizopon AA 0,5%-1%		
FUCHSIA (bellenplant)		<i>Onagraceae</i>					
-soorten	vanaf feb.	2:1	-	P	Rhizopon AA 0,5%		
-soorten	vanaf feb.	2:1	-	P	Chryzotop groen 0,25%		
-soorten	vanaf feb.	2:1	-	P	Chryzotek beige 0,4%		
-soorten	jan.-mrt.	2:1	-	O	Rhizopon AA 50 mg tablet	Besproeien met 50-100 mg/ltr.	(1-2)
GAILLARDIA (kokardenbloem)		<i>Asteraceae</i>					
-Hybride-cultivars	=	=	=	P	Chryzopon rose 0,1%		
-Hybride-cultivars	=	=	=	P	Chryzotop groen 0,25%		
-soorten	juni-juli	1:1	-	O	Rhizopon AA 50 mg tablet	3 sec. dompelen in een oplossing van 50-100 mg/ltr.	(1-2)
GARDENIA		<i>Rubiaceae</i>					
-jasminoides/-florida	=	=	=	P	Rhizopon AA 0,5%		
-jasminoides/-florida	=	=	=	P	Rhizopon AA 1%		
GARRYA		<i>Salicaceae</i>					
-elliptica	aug.-okt.	2:1	-	P	Rhizopon AA 1%-2%		
GAULNETTYA							
-"wisley pearl"	feb.-mrt.	2:1	-	P	Rhizopon AA 0,5%-1%		

Naam	Stekperiode	Stekmetrum Turf: Zand	Verwonden	O = Oplossing P = Poeder	Product	Benodigde concentratie	Aantal tabletten per filter
GAULTHERIA <i>Ericaceae</i>							
-procumbens	juni-juli	4:1	-	P	Rhizopon AA 0,5% -1%	3 sec. dompelen in een oplossing van 100-150 mg/ltr.	(2-3)
-procumbens	aug.-sept.	4:1	-	P	Rhizopon AA 0,5% -1%		
-soorten	juni-sept.	4:1	-	O	Rhizopon AA 50 mg tablet		
GAZANIA <i>Asteraceae</i>							
-soorten	okt.-dec.	1:1	-	P	Rhizopon B 0,1% of Rhizopon AA 0,5%		
-soorten	feb.-mei	1:1	-	P	Rhizopon B 0,1% of Rhizopon AA 0,5%		
GENISTA (verfbrem) <i>Leguminosae</i>							
-soorten	juli-aug. okt.	4:1 4:1	- -	P P	Rhizopon B 0,1%		
GENISTA zie CYTISUS rasemosus							
GEVUINA <i>Proteaceae</i>							
-avelana	mrt.-april	2:1	-	P	Rhizopon A 0,5%-1%		
GINKGO (japanse notenboom) <i>Ginkgoaceae</i>							
-biloba variëteiten ♂	mei-juni	2:1	+	P	Rhizopon AA 1%		
-biloba variëteiten ♂ ♀	feb.-mrt.	2:1	+	P	Rhizopon AA 2%		
	aug.	2:1	-	P	Rhizopon AA 0,5%-1%		
GLEDITSIA <i>Papilionaceae</i>							
-triacanthos	juni	3:1	+	P	Rhizopon AA 1%-2%		
GREVILLEA <i>Proteaceae</i>							
-alpina	mrt.-mei	2:1	-	P	Rhizopon AA 0,5%-1%		
-rosmarinifolia	mrt.-mei	2:1	-	P	Chryzoplus grijs 0,8%		
GRISELINIA <i>Proteaceae</i>							
-littoralis	okt.-nov.	2:1 2:1	- -	P	Chryzotop groen 0,25% Rhizopon AA 0,5%-1%		
GYPSOPHILA (gipskruid) <i>Caryophyllaceae</i>							
-paniculata variëteiten	sept.-mrt.	1:1	-	P	Rhizopon AA 0,5%	3 sec. dompelen in een oplossing van 100-150 mg/ltr. Besproeien in december + tweede week 50 mg/ltr.	(2-3)
-paniculata variëteiten	sept.-mrt.	1:1	-	P	Rhizopon AA 1%		
-soorten	sept.-mrt.	1:1	-	O	Rhizopon AA 50 mg tablet		
-soorten	sept.-mrt.	1:1	-	O	Rhizopon AA 50 mg tablet		
H ALESIA (sneeuwkllokjesboom) <i>Styracaceae</i>							
-carolina	juni-juli	2:1	+	P	Rhizopon AA 1%-2%	50 mg/ltr. 12 uur laten opzuigen	(1)
-car. var. monticola	juni-juli	2:1	+	P	Rhizopon AA 1%-2%		
-car. var. monticola	juni-juli	2:1	+	O	Rhizopon AA 50 mg tablet		
-carolina	mei	2:1	+	P	Chryzoplus grijs 0,8%		
-soorten.	juni-juli	2:1	-	O	Rhizopon AA 50 mg tablet	3 sec. dompelen in een oplossing van 150-250 mg/ltr.	(3-5)

Naam	Stekperiode	Stekmetrum Turf: Zand	Verwonden	O = Oplossing P = Poeder	Product	Benodigde concentratie	Aantal tabletten per filter
HAMAMELIS (toverhazelaar)		<i>Hamamelidaceae</i>					
-mollis	feb.-juni	3:1	+	P	Rhizopon AA 1%		
-mollis	mei-juni	T	+	P	Chryzoplus grijs 0,8%		
-virginiana	feb.-juli	3:1	+	P	Rhizopon AA 1%		
HARDENBERGIA		<i>Leguminosae</i>					
-violacea	juni-juli	2:1	+	P	Rhizopon AA 1%		
HEBE (veronica)		<i>Scrophulariaceae</i>					
-soorten	aug.-sept.	T	-	P	Chryzotop groen 0,25%		
-soorten	aug.-okt.	1:1	-	O	Rhizopon AA 50 mg tablet	3 sec. dompelen in een oplossing van 100-150 mg/tr.	(2-3)
HEDERA (klimop)		<i>Araliaceae</i>					
-colchica "Arborescens"	juli-sept.	2:1	+	P	Rhizopon AA 1%		
-colchica var.dentata	feb. (tunnel in de kas)	3:1	+	P	Rhizopon AA 0,5%-1%		
-helix cultivars	juli-sept.	2:1	+	P	Rhizopon AA 1%		
-helix cultivars	juni-sept.	2:1	-	O	Rhizopon B 25 mg tablet	3 sec. dompelen in een oplossing van 25-50 mg/tr.	(1-2)
HELIANTHEMUM (zonneroosje)		<i>Cistaceae</i>					
-hybride-cultivars	aug.-sept.	2:1	+	P	Chryzotop groen 0,25%		
-hybride-cultivars	aug.-sept.	2:1	+	P	Rhizopon B 0,1%		
-soorten	aug.-sept.	2:1	-	O	Rhizopon AA 50 mg tablet	3 sec. dompelen in een oplossing van 100-150 mg/tr.	(2-3)
HIBISCUS (altheastruik)		<i>Malvaceae</i>					
-syriacus cultivars	feb.-mrt.	2:1	+	P	Rhizopon AA 1%-2%		
-syriacus "Oiseau Bleu"	mei-juni mist in de kas	2:1	+	P	Rhizopon AA 1%		
HIPPOPHAE (duindoorn)		<i>Elaeagnaceae</i>					
-rhamnoides	feb.	2:1	+	P	Rhizopon AA 0,5%		
-rhamnoides	juni-juli	2:1	+	P	Chryzotop groen 0,25%		
Let op ♂ + ♀ planten							
HOHERIA		<i>Malvaceae</i>					
-lyalii	juli-aug.	2:1	-	P	Rhizopon AA 0,55-1%		
-populnea	okt.-nov.	2:1	-	P	Rhizopon AA 0,5%-1%		
HOLODISCUS (pluimspirea)		<i>Rosaceae</i>					
-discolor arifolius.	april-mei	2:1	-	O	Rhizopon A 50 mg tablet	50 mg/tr. 12 uur laten opzuigen	(1)
-discolor arifolius.	mei-juni	2:1	-	O	Rhizopon A 50 mg tablet	100 mg/tr. 12 uur laten opzuigen	(2)
HORTENSIA zie HYDRANGEA							
HUMULUS (hop)		<i>Cannabinaeae</i>					
-lupulus	juni-aug.	2:1	-	P	Chryzotop groen 0,25%		
-lupulus	juni-aug.	2:1	-	P	Rhizopon B 0,1%		
-lupulus	juni-aug.	2:1	-	O	Rhizopon AA 50 mg tablet	3 sec. dompelen in een oplossing van 100-150 mg/tr.	(2-3)

Naam	Stekperiode	Stekmedium Turf: Zand	Verwonden	O = Oplossing P = Poeder	Product	Benodigde concentratie	Aantal tabletten per liter
HYDRANGEA (waterstruik, hortensia) Saxifragaceae							
-arborescens "Annabelle"	feb.	3:1	+	P	Rhizopon AA 2%	3 sec. dompelen in een oplossing van 50-100 mg/ltr.	(1-2)
-macrophylla	mei-sept.	T	-	P	Chryzotek beige 0,4%		
-macrophylla	mei-sept.	T	-	P	Chryzosan wit 0,6%		
-paniculata "Floribunda"	juni-juli	4:1	+	P	Rhizopon AA 0,5%-1%		
-paniculata "Grandiflora"	feb.	V	+	P	Chryzotop groen 0,25%		
-paniculata "Grandiflora"	juni-juli	4:1	+	P	Rhizopon AA 0,5%-1%		
-petiolaris	mrt.-april	4:1	-	P	Chryzotek beige 0,4%		
-petiolaris	mei-aug.	4:1	+	P	Rhizopon AA 0,5%-1%		
-petiolaris	mei-juni	4:1	+	P	Chryzoplus grijs 0,8%		
-soorten	mei-juni	4:1	-	O	Rhizopon AA 50 mg tablet		
HYPERICUM (hertshooi) Hypericaceae							
-varieteiten (houtachtig)	mei-sept.	2:1	+	P	Rhizopon AA 0,5%-1%	3 sec. dompelen in een oplossing van 50-150 mg/ltr.	(1-3)
-varieteiten (kruidachtig)	mei-sept.	2:1	+	P	Chryzotop groen 0,25% of Rhizopon AA 0,5%		
-calycinum	april-mei	2:1	+	P	Chryzotop groen 0,25% of Rhizopon AA 0,5%		
-soorten	mei-aug.	2:1	-	O	Rhizopon AA 50 mg tablet		
-soorten	jan.-feb.	2:1	+	P	Rhizopon AA 0,5%-1%		
IBERIS (scheefkelk) Brassicaceae							
-sempervirens varieteiten	mei-sept.	2:1	+	P	Chryzotop groen 0,25%		
-sempervirens	mei-sept.	2:1	-	P	Rhizopon B 0,1%		
ILEX (hulst) Aquifoliaceae							
-altaclerensis "Golden King"	juli of mrt.	2:1	+	P	Rhizopon A 0,5%-1%	3 sec. dompelen in een oplossing van 150-250 mg/ltr.	(3-5)
-altaclerensis "Hodginsii"	juli	1:1	+	P	Rhizopon B 0,1%		
-aquifolium "Argentimarginata"	juli-aug.	2:1	+	P	Rhizopon AA 1%		
-aquifolium "Golden van Tol"	feb. (tunnel in de kas)	3:1	+	P	Rhizopon AA 1%-2%		
-aquifolium "J.C.van Tol"	feb. (tunnel in de kas)	3:1	+	P	Rhizopon AA 1%-2%		
-aquifolium "J.C.van Tol"	feb. (tunnel in de kas)	2:1	+	P	Rhizopon B 0,1%		
-aquifolium "J.C.van Tol"	feb. (tunnel in de kas)	3:1	+	P	Rhizopon B 0,2%		
-aquifolium "Mad.Briot"	juli of aug.	2:1	+	P	Rhizopon AA 1 of 2%		
-aquifolium polycarpa.	juli-aug.	2:1	+	P	Rhizopon AA 1%		
-aquifolium "Pyramidalis"	juli-aug.	2:1	+	P	Rhizopon AA 1%		
-aquifolium "Scotica"	juli	2:1	+	P	Rhizopon AA 1%		
-aquifolium "Silver Queen"	juli	2:1	-	P	Rhizopon AA 1%		
-crenata	juli-aug.	3:1	-	P	Rhizopon A 0,5%		
-crenata.	juli-aug.	3:1	-	P	Chryzotek beige 0,4%		
-opaca	juli-sept.	2:1	+	P	Rhizopon AA 2%		
-pernyi	juli	1:1	-	P	Rhizopon A 0,5%		
-pernyi	juli	1:1	-	P	Chryzotek beige 0,4%		
-serrata (l.sieboldii)(bladloze bes hulst)	juli	2:1	+	P	Rhizopon AA 1%		
-verticillata	juni-juli	2:1	+	P	Rhizopon AA 1%		
-soorten en cultivars	juli-aug.	2:1	+	P	Rhizopon AA 1%		
-soorten	juni-juli	2:1	-	O	Rhizopon AA 50 mg tablet		

Naam	Stekperiode	Stekmedium Turf: Zand	Verwonden	O = Oplossing P = Poeder	Product	Benodigde concentratie	Aantal tabletten per filter	
INDIGOFERA		<i>Leguminosae</i>						
-gerardiana	juli-aug.	2:1	+	P	Chryzoplus grijs 0,8% of Rhizopon AA 1%			
ITEA		<i>Iteaceae</i>						
-ilicifolia.	aug.-sept.	2:1	-	P	Chryzoplus grijs 0,8% of Rhizopon AA 1%			
-virginiana	mei-juni	2:1	+	P	Rhizopon AA 0,5%-1%			
-nudiflorum	juli	2:1	+	P	Chryzoplus grijs 0,8%			
JASMINUM (jasmijn)		<i>Oleaceae</i>						
-nudiflorum	juli	2:1	+	P	Rhizopon AA 0,5%-1%			
-officinale	juli	1:1	+	P	Rhizopon AA 0,5%-1%			
-chinensis	afgeharde stek	1:1	-	P	Rhizopon AA 1%			
JOJOBA = Simmondsia		<i>Simmondsiaceae</i>						
-chinensis	afgehardestek	1:1	-	P	Rhizopon A 1%			
-regia (wortelent)	okt.-nov.	2:1	-	P	Rhizopon AA 0,5% of			
JUGLANS (walnoot)		<i>Juglandaceae</i>						
-chinensis "Keteleeri"	sept. of april	2:1	+	O	Rhizopon B 0,1% Rhizopon AA 50 mg tabet	150 mg/ltr.	12 uur laten opzuigen	(3)
JUNIPERUS (jeneverbes)		<i>Cupressaceae</i>						
-chinensis "Stricta"	sept. of april	2:1	+	O	Rhizopon AA 50 mg tablet	25 mg/ltr.	12 uur laten opzuigen	(½)
-communis depressa	sept. of april	2:1	+	P	Rhizopon B 0,1%			
-communis "Hibernica"	sept. of april	2:1	+	O	Rhizopon AA 50 mg tablet	50 mg/ltr.	12 uur laten opzuigen	(1)
-communis "Hornibrookii"	sept. of april	2:1	+	O	Rhizopon AA 50 mg tablet	50 mg/ltr.	12 uur laten opzuigen	(1)
-communis "Repanda"	sept. of april	2:1	+	O	Rhizopon AA 50 mg tablet	100 mg/ltr.	12 uur laten opzuigen	(2)
-horizontalis	sept. of april	2:1	+	O	Rhizopon B 25 mg tablet	25 mg/ltr.	12 uur laten opzuigen	(1)
-media "Blaauw"	sept. of april	2:1	+	O	Rhizopon B 25 mg tablet	25 mg/ltr.	12 uur laten opzuigen	(1)
-media "Hetzii"	sept. of april	2:1	+	O	Rhizopon AA 50 mg tablet	100 mg/ltr.	12 uur laten opzuigen	(2)
-media "Pfitzeriana Glauca"	sept. of april	2:1	+	O	Rhizopon AA 50 mg tablet	25 mg/ltr.	12 uur laten opzuigen	(½)
-media "Plumosa"	sept. of april	2:1	+	O	Rhizopon AA 50 mg tablet	25 mg/ltr.	12 uur laten opzuigen	(½)
-media "Plumosa Aurea"	sept. of april	2:1	+	O	Rhizopon AA 50 mg tablet	25 mg/ltr.	12 uur laten opzuigen	(½)
-media "Stricta"	sept. of april	2:1	-	O	Rhizopon B 25 mg tablet	3 sec. dompelen in een oplossing van 150 mg/ltr.		(6)
-procumbens	sept. of april	2:1	+	O	Rhizopon AA 50 mg tablet	50 mg/ltr.	12 uur laten opzuigen	(1)
-sabina "Blue Danube"	sept. of april	2:1	+	O	Rhizopon AA 50 mg tablet	50 mg/ltr.	12 uur laten opzuigen	(1)
-sabina "Tamariscifolia"	sept. of april	2:1	+	O	Rhizopon AA 50 mg tablet	50 mg/ltr.	12 uur laten opzuigen	(1)
-scopolorum "Repens"	sept. of april	2:1	+	O	Rhizopon AA 50 mg tablet	25 mg/ltr.	12 uur laten opzuigen	(½)
-scopolorum "Springbank"	sept. of april	2:1	+	O	Rhizopon AA 50 mg tablet	50 mg/ltr.	12 uur laten opzuigen	(1)
-squamata "Blue Star"	sept. of april	2:1	+	O	Rhizopon A 50 mg tablet	50 mg/ltr.	12 uur laten opzuigen	(1)
-squamata "Loderi"	sept. of april	2:1	+	O	Rhizopon A 50 mg tablet	50 mg/ltr.	12 uur laten opzuigen	(1)
-squamata "Meyeri"	sept. of april	2:1	+	O	Rhizopon AA 50 mg tablet	3 sec. dompelen in een oplossing van 100 mg/ltr.		(2)
-squamata "Wilsonii"	sept. of april	2:1	+	O	Rhizopon A 50 mg tablet	50 mg/ltr.	12 uur laten opzuigen	(1)
-virginiana "Burkii"	sept. of april	2:1	-	O	Rhizopon B 25 mg tablet	50 mg/ltr.	12 uur laten opzuigen	(2)
-virginiana "Canaertii"	sept. of april	2:1	+	O	Rhizopon B 25 mg tablet	50 mg/ltr.	12 uur laten opzuigen	(2)
-virginiana "Glauca"	sept. of april	2:1	+	O	Rhizopon B 25 mg tablet	50 mg/ltr.	12 uur laten opzuigen	(2)
-virginiana "Hillii"	sept. of april	2:1	+	O	Rhizopon B 25 mg tablet	100 mg/ltr.	12 uur laten opzuigen	(4)
-virginiana "Kosteni"	sept. of april	2:1	+	P	Rhizopon AA 2%			
-virginiana "Skyrocket"	sept. of april	2:1	+	O	Rhizopon B 25 mg tablet	25 mg/ltr.	12 uur laten opzuigen	(1)
-virginiana "Tripartita"	sept. of april	2:1	+	P	Rhizopon AA 2%			
-soorten	sept. of april	2:1	-	O	Rhizopon AA 50 mg tablet	3 sec. dompelen in een oplossing van 150-250 mg/ltr.(3-5)		

Naam	Stekperiode	Stekmedium Turf: Zand	Verwonden	O = Oplossing P = Poeder	Product	Benodigde concentratie	Aantal tabletten per liter
K ALMIA (lepelboom)	<i>Ericaceae</i>						
-angustifolia "Pumila"	juni	T	+	P	Chryzotek beige 0,4%	3 sec. dompelen in een oplossing van 100-150 mg/ltr.	(2-3)
-latifolia "Splendens"	juni of jan.	T	+	P	Rhizopon AA 1%		
-polifolia	aug.	T	+	P	Chryzoplus grijs 0,8%		
-soorten	juni	T	-	O	Rhizopon AA 50 mg tablet		
KALOPANAX	<i>Araliaceae</i>						
-septemlobus (wortelstek)	sept.	2:1	-	P	Rhizopon AA 0,5%		
KERRIA (ranonkelstruik)	<i>Rosaceae</i>						
-japonica cultivars	juni-juli	2:1	+	P	Chryzotop groen 0,25%	3 sec. dompelen in een oplossing van 50-100 mg/ltr.	(1-2)
-japonica cultivars	juni-juli	2:1	+	P	Chryzotek beige 0,4%		
-soorten	juni-juli	2:1	-	O	Rhizopon AA 50 mg tablet		
KERSENONDERSTAM (zie prunus)							
KOFFIE (zie coffea)							
KOELREUTERIA							
-paniculata (wortelstek)		2:1	-	P	Chryzotek beige 0,4%		
KOLKWITZIA	<i>Caprifoliaceae</i>						
-amabilis cultivars	juni-juli	4:1	+	P	Rhizopon AA 0,5%-1%	3 sec. dompelen in een oplossing van 50-100 mg/ltr.	(1-2)
	april-mei	4:1	-	O	Rhizopon AA 50 mg tablet		
KOMKOMMER							
-soorten	juli-sept.	2:1	-	P	Rhizopon AA 0,5%-1%		
KRUISBES = RIBES grossularia	<i>Grossulariaceae</i>						
-cultivars	okt.-nov.	V	+	O	Rhizopon A 50 mg tablet	50 mg/ltr. 12 uur laten opzuigen	(1)
-cultivars	okt.-nov.	V	+	P	Chryzotop groen 0,25%	3 sec. dompelen in een oplossing van 100-150 mg/ltr.	(2-3)
-soorten	okt.-nov.	V	-	O	Rhizopon AA 50 mg tablet		
L AANBOMEN (algemeen advies)							
-	juni-juli	4:1	+	P	Rhizopon AA 2%	50-100 mg/ltr. 6-8 uur laten opzuigen	(1-2)
-	juni-juli	4:1	+	P	Rhizopon AA 1%		
-	juni-juli	4:1	+	P	Rhizopon AA 0,5%		
-	juni-juli	4:1	+	P	Rhizopon B 0,2%		
-(winterstek)	dec.-jan.	4:1	+	O	Rhizopon AA 50 mg tablet		
LABURNUM (gouden regen)	<i>Leguminosae</i>						
-watereri "Vossii"	feb.	3:1	+	O	Rhizopon AA 50 mg tablet	100 mg/ltr. 12 uur laten opzuigen	(2)
-watereri "Vossii"	feb.	3:1	+	P	Rhizopon AA 1%-2%		
-watereri "Vossii"	feb. (tunnel in de kas)	3:1	+	P	Rhizopon AA 1%-2%		
LARIX (lork)	<i>Abietaceae</i>						
-indica		1:1	-	P	Rhizopon AA 1%-2%		
LARIX (lork)	<i>Abietaceae</i>						
-kaempferi	feb.-april	1:1	+	P	Chryzotop groen 0,25%		
-kaempferi	juni-aug.	1:1	-	P	Rhizopon AA 0,5%		
-lagerstroemia - indica		1:1	-	P	Rhizopon AA 2%		

Naam	Stekperiode	Stekmedium Turf: Zand	Verwonden	O = Oplossing P = Poeder	Product	Benodigde concentratie	Aantal tabletten per liter
LAUROPETALUM							
-sinensis	okt.-nov.	2:1	-	P	Rhizopon AA 0,5%-1%		
LAURUS (laurierboompje) Lauraceae							
-nobilis	sept.-okt.	2:1	+	P	Chryzoplus grijs 0,8% / Rhizopon AA 1%	3 sec. dompelen in een oplossing van 100-150 mg/tr.	(2-3)
-soorten	juni-juli	1:1	-	O	Rhizopon AA 50 mg tablet		
	mrt.	2:1	-	P	Rhizopon AA 0,5%-1%		
LAVANDULA (lavendel) Lamiaceae							
-soorten en variëteiten	sept.	1:1	+	P	Rhizopon A 0,7%	3 sec. dompelen in een oplossing van 100-150 mg/tr.	(2-3)
-soorten en variëteiten	sept.	1:1	+	P	Chryzotek beige 0,4% of Rhizopon AA 0,5%		
-soorten	sept.	1:1	-	O	Rhizopon AA 50 mg tablet		
LAVATERA Malvaceae							
-olbia	juni-juli	2:1	-	P	Chryzotek beige 0,4% of Rhizopon AA 0,5%		
LEIOPHYLLUM Ericaceae							
-buxifolium	juni-juli	2:1	+	P	Chryzotek beige 0,4% of Rhizopon AA 0,5%		
LEPTOSPERMUM Myrtaceae							
-scoparium	juni-juli	2:1	-	P	Chryzoplus grijs 0,8%		
-scoparium	juni-juli	2:1	-	P	Rhizopon B 0,1%		
LESPEDZE Leguminosae							
-bicolor	juni-sept.	2:1	+	P	Chryzotop groen 0,25%	3 sec. dompelen in een oplossing van 100-150 mg/tr.	(2-3)
-soorten	juni-aug.	2:1	-	O	Rhizopon AA 50 mg tablet		
-thunbergii	juni-sept.	2:1	+	P	Chryzotop groen 0,25%		
LEUCOTHOE Ericaceae							
-walteri	mei	1:1	-	P	Rhizopon AA 0,5%		
-walteri	juni-dec.	1:1	+	P	Chryzotop groen 0,25%		
-walteri	juni-dec.	1:1	+	P	Chryzotek beige 0,4%		
LEYLANDII zie CUPRESSOCYPARIS							
LEYCESTERIA zie bloemisterijtabel							
LIGUSTRUM (liguster) Oleaceae							
-obtusifolium regelianum	juni-sept.	4:1	+	P	Rhizopon AA 0,5%-1%	3 sec. dompelen in een oplossing van 100-150 mg/tr. 50 mg/tr. 12 uur laten opzuigen 25 mg/tr. 12 uur laten opzuigen 25 mg/tr. 12 uur laten opzuigen	(2-3) (1) (1) (1)
-soorten	juni-sept.	4:1	-	O	Rhizopon AA 50 mg tablet		
-ovalifolium	feb.	V	+	O	Rhizopon AA 50 mg tablet		
-ovalifolium "Argentum"	feb.	V	+	O	Rhizopon B 25 mg tablet		
-ovalifolium "Argentum"	juni-sept.	4:1	+	P	Rhizopon AA 0,5%		
-ovalifolium "Aureum"	feb.	V	+	O	Rhizopon B 25 mg tablet		
-ovalifolium "Aureum"	juni-sept.	4:1	+	P	Rhizopon AA 0,5%		

Naam	Stekperiode	Stekmetium Turf: Zand	Verwonden	O = Oplissing P = Poeder	Product	Benodigde concentratie	Aantal tabletten per filter
LIPPIA <i>Verbenaceae</i>							
-citrodora	mei	2:1	-	P	Chryzotop groen 0,25% of Rhizopon AA 0,5%		
LIQUIDAMBAR (amberboom) <i>Hamamelidaceae</i>							
-styraciflua	juni-aug.	4:1	+	P	Rhizopon AA 1%-2%		
LIRIODENDRON (tulpenboom) <i>Magnoliaceae</i>							
-tulipifera	juni-juli	1:1	+	P	Rhizopon AA 0,5%-1%		
LITHODORA <i>Boraginaceae</i>							
-diffusa		2:1	-	P O	Rhizopon AA 0,5% Rhizopon AA 50 mg tablet	3 sec. dompelen in een oplossing van 150-200 mg/ltr.	(3-4)
LITHOSPERMUM <i>Boraginaceae</i>							
-diffusum	juni-juli	2:1	-	P	Chryzotop groen 0,25%		
LOMATIA <i>Proteaceae</i>							
-tinctoria	mrt.-april	2:1	-	P	Rhizopon AA 0,5%-1%		
LONICERA (kamperfoelie) <i>Caprifoliaceae</i>							
[gebruik de zachte topstekjes zonder het topje]							
-brownii "Fuchsioides"	juni	2:1	+	P	Rhizopon A 0,5%		
-brownii "Fuchsioides"	juni	2:1	+	P	Rhizopon AA 0,5%-1%		
-caprifolium	mei of aug.	2:1	+	P	Rhizopon AA 0,5%-1%		
-heckrotii(x)	mei of aug.	2:1	-	P	Rhizopon AA 0,5%-1%		
-morrowii	juni-juli	2:1	+	P	Rhizopon AA 0,5%-1%		
-periclymenum	juni	2:1	-	P	Rhizopon AA 0,5%-1%		
-tatarica "Alba"	mei-aug.	2:1	+	P	Rhizopon AA 0,5%-1%		
-tatarica "Rosea"	mei-aug.	2:1	+	P	Rhizopon AA 0,5%-1%		
-tatarica "Zabelii"	mei-aug.	2:1	+	P	Rhizopon AA 0,5%-1%		
LYCIUM <i>Solanaceae</i>							
-chinense	mei-juni	2:1	-	P	Chryzotop groen 0,25% of Rhizopon AA 0,5%		
LYSIMACHIA (wederik) <i>Primulaceae</i>							
-soorten	juni-juli	1:1	-	O	Rhizopon AA 50 mg tablet	3 sec. dompelen in een oplossing van 100-150 mg/ltr.	(2-3)
-soorten	juni-juli	1:1	-	P	Rhizopon AA 0,5%		
LYTHRUM (kattestaart) <i>Lythraceae</i>							
-soorten	juli	1:1	-	O	Rhizopon AA 50 mg tablet	3 sec. dompelen in een oplossing van 100-150 mg/ltr.	(2-3)
-soorten	juli	1:1	-	P	Rhizopon AA 0,5%		
MAGNOLIA <i>Magnoliaceae</i>							
-liliflora "Nigra"	juni-aug.	2:1	+	P	Rhizopon AA 1%-2%		
-soulangiana "Alba-Superba"	juni-aug.	2:1	+	P	Rhizopon AA 1%-2%		
-soulangiana "Alexandrina"	juni-aug.	2:1	+	P	Rhizopon AA 1%-2%		
-soulangiana "Lennei"	juni-aug.	2:1	+	P	Rhizopon AA 1%-2%		
-stellata	juni-aug.	2:1	+	P	Rhizopon AA 1%-2%		
-soorten	apri-mei	2:1	+	P	Rhizopon AA 0,5%-1%		

Naam	Stekperiode	Stekmedium Turf: Zand	Vervonden	O = Oplossing P = Poeder	Product	Benodigde concentratie	Aantal tabletten per filter
MAHOBERBERIS (x) <i>Berberidaceae</i>							
-miethkeana	juni-juli	4:1	+	P	Rhizopon AA 1%-2%		
-miethkeana	sept.-okt.	4:1	+	P	Rhizopon AA 1%-2%		
-neubertii	juni-juli	4:1	+	P	Rhizopon AA 1%-2%		
-neubertii	sept.-okt.	4:1	+	P	Rhizopon AA 1%-2%		
MAHONIA (mahoniestruik) <i>Berberidaceae</i>							
-aquifolium cultivars	sept.-nov.	4:1	+	P	Rhizopon AA 1%-2%		
-bealei	nov.-dec.	4:1	+	P	Rhizopon AA 1%-2%		
-japonica	sept.-nov.	4:1	+	P	Rhizopon AA 1%-2%		
-wagneri "Pinnacle"	sept.-nov.	4:1	+	P	Rhizopon AA 1%		
-soorten	feb.	4:1	+	P	Rhizopon AA 1%		
MALUS zie ook APPELONDERSTAM <i>Rosaceae</i>							
MALUS (appel) <i>Rosaceae</i>							
-soorten en cultivars	nov.-dec.	V	+	O	Rhizopon A 50 mg tablet	50-100 mg/ltr. 12 uur laten opzuigen	(1-2)
-soorten en cultivars	nov.-dec.	V	+	O	Rhizopon AA 50 mg tablet	50-100 mg/ltr. 12 uur laten opzuigen	(1-2)
-soorten en cultivars	april-mei	2:1	+	P	Rhizopon AA 0,5%-1%		
METASEQUOIA <i>Taxodiaceae</i>							
-glyptostroboides.c.v's	juli-aug.	4:1	+	P	Rhizopon AA 1%-2%		
-glyptostroboides.c.v's	feb.-mrt.	4:1	+	O	Rhizopon AA 50 mg tablet of Rhizopon AA 1%-2%	50 mg/ltr. 12 uur laten opzuigen	(1)
-soorten	juli-aug.	4:1	-	O	Rhizopon AA 50 mg tablet	3 sec. dompelen in een	
MICROBIOTA <i>Cupressaceae</i>							
-decussata	sept.-feb.	3:1	-	P	Rhizopon AA 0,5% of Rhizopon AA 50 mg tablet	oplossing van 100-150 mg/ltr. 25 mg/ltr. 12 uur laten opzuigen	(2-3) (½)
MICROCACHRYS <i>Podocarpaceae</i>							
-tetragona	april of nov.	2:1	-	P	Rhizopon AA 0,5%-1%		
MORUS (moerbezie) <i>Moraceae</i>							
-alba c.v's	juli-aug.	2:1	+	P	Rhizopon AA 1%		
-nigra	juli-aug.	2:1	+	P	Rhizopon AA 1%		
-soorten	feb.	2:1	+	P	Rhizopon AA 0,5%		
MUEHLENBECKIA							
-soorten	aug.	2:1	-	P	Rhizopon AA 0,5%-1%		
MUTSIA							
-ilicifolia	juli-sept.	2:1	-	P	Chryzoplus grijs 0,8% of Rhizopon AA 1%		
-oligodon	juli-sept.	2:1	-	P	Chryzoplus grijs 0,8% of Rhizopon AA 1%		
MYRICA (gagel) <i>Myricaceae</i>							
-soorten	juni-aug.	T	+	P	Rhizopon AA 0,5%		
-gale	juni-aug.	T	+	P	Rhizopon AA 0,5%-1%		
-soorten	feb.	T	+	P	Rhizopon AA 0,5%		

Naam	Stekperiode	Stekmetrum Turf: Zand	Verwonden	O = Oplossing P = Poeder	Product	Benodigde concentratie	Aantal tabletten per filter
MYRSINE	<i>Myrsinaceae</i>						
-africana	april-mei	2:1	-	P	Rhizopon AA 0,5-1% Chryzotop groen 0,25%		
MYRTUS	<i>Myricaceae</i>						
-soorten	juni-aug.	2:1	-	P	Rhizopon AA 0,5%-1%		
-soorten	nov.	2:1	+	P	Rhizopon AA 1%		
NANDINA	<i>Berberidaceae</i>						
-domestica vanaf	april-mei	3:1	-	P P	Rhizopon B 0,1% of Rhizopon AA 1%		
NEILLIA (trosspirea)	<i>Rosaceae</i>						
-soorten	juni-aug.	2:1	+	P	Rhizopon AA 1%		
NERIUM (oleander)	<i>Apocynaceae</i>						
-oleander	jan.-mrt.	1:1	-	O	Rhizopon AA 50 mg tablet	25 mg/ltr. 12 uur laten opzuigen	(½)
-oleander	jan.-mrt.	1:1	-	P	Chryzotop groen 0,25%		
-soorten	jan.-mrt.	1:1	-	O	Rhizopon AA 50 mg tablet	3 sec. dompelen in een oplossing van 100-150 mg/ltr.	(2-3)
NOTHOFAGUS	<i>Fagaceae</i>						
-antarctica	mei-juli	4:1	+	P	Rhizopon AA 1%		
-obliqua	mei-juli	4:1	+	P	Rhizopon AA 2%		
-procera	mei-juli	4:1	+	P	Rhizopon AA 2%		
OLEMLERIA	<i>Rosaceae</i>						
-cerasiformis	mei-juni	2:1	-	P	Rhizopon AA 0,5%		
OLEA (olijf)	<i>Oleaceae</i>						
-europaea	jan.-mrt.	1:1	-	P	Rhizopon AA 1% - 2%		
-europaea	jan.-mrt.	1:1	-	O	Rhizopon AA 50 mg tablet	25 mg/ltr. 12 uur laten opzuigen	(½)
-europaea	jan.-mrt.	1:1	-	O	Rhizopon AA 50 mg tablet	50 mg/ltr. 12 uur laten opzuigen	(1)
OLEARIA	<i>Compositae (Cichoriaceae)</i>						
-haastii	juni	4:1	+	P	Rhizopon AA 1%		
-stellulata	mei	4:1	+	P	Rhizopon AA 1%		
ORIGANUM (marjolein)	<i>Lamiaceae</i>						
-soorten	juni-juli	1:1	-	P P	Chryzotek beige 0,4% of Rhizopon AA 0,5%		
-soorten	juni-juli	1:1	-	O	Rhizopon AA 50 mg tablet	3 sec. dompelen in een oplossing van 100-150 mg/ltr.	(2-3)
OSMANTHUS (schijnhulst)	<i>Oleaceae</i>						
-delavayi	aug.-sept.	2:1	+	P	Rhizopon AA 1%		
-heterophyllus	aug.-sept.	2:1	+	P	Rhizopon AA 1%		
OSTEOSPERMUM							
-(zachte stek)					Chryzopon rose 0,1% of Chryzotop 0,25%		
-(harde stek)					Rhizopon AA 0,5%-2%		

Naam	Stekperiode	Stekmetrum Turf: Zand	Verwonden	O = Oplossing P = Poeder	Product	Benodigde concentratie	Aantal tabletten per filter
OSTRIA (hopbeuk) <i>Betulaceae</i>							
-carpinifolia	juni-aug.	2:1	+	P	Rhizopon AA 0,5%-1%		
OZOMANTHUS <i>Compositae</i>							
-ledifolius	okt.-nov.	2:1	-	P	Rhizopon AA 1%-2%		
PACHYSANDRA <i>Buxaceae</i>							
-terminalis	juli-aug.	2:1	-	P	Rhizopon AA 0,5%	3 sec. dompelen in een oplossing van 100-150 mg/ltr.	(2-3)
-terminalis	juli-aug.	2:1	-	P	Chryzoplus grijs 0,8%		
-soorten	juli-aug.	2:1	-	O	Rhizopon AA 50 mg tablet		
PAEONIA (gewone boompioen) <i>Ranunculaceae</i>							
-suffruticosa (arborea)	mei jan	4:1 4:1	+	P O	Rhizopon AA 1% Rhizopon AA 50 mg tablet	1 uur laten opzuigen in 200 mg/ltr	(4)
PARROTTIA <i>Hamamelidaceae</i>							
-persica	juni-juli	2:1	+	P	Rhizopon AA 1% - 2%		
PARTHENOCISSUS (wilde wingert) <i>Vitaceae</i>							
-tricuspidata "Green Spring"	juli-aug.	4:1	+	P	Rhizopon AA 0,5%-1%	3 sec. dompelen in een oplossing van 100-150 mg/ltr.	(2-3)
-tricuspidata "Veitsii"	juli-aug.	3:1	-	P	Rhizopon AA 0,5%-1%		
-soorten	jan.-mrt.	3:1	-	P	Rhizopon AA 0,5%-1%		
-soorten	juli-aug.	3:1	-	O	Rhizopon AA 50 mg tablet		
PASSIFLORA (passiebloem) <i>Passifloraceae</i>							
-cearulea	juli	2:1	-	P	Chryzotop groen 0,25% of Rhizopon AA 0,5%		
PAXISTIMA <i>Celastraceae</i>							
-canbyi	juli	2:1	+	P	Rhizopon AA 0,5%-1%		
PERNETTYA <i>Ericaceae</i>							
-mucronata C.V.'s	nov.-dec. juli	3:1 3:1	+	P P	Chryzotop groen 0,25% Chryzotop groen 0,25%		
PHILADELPHUS (boerejasmijn) <i>Philadelphaceae</i>							
-brachybotrys	juni-juli	2:1	+	P	Rhizopon AA 1%	50 mg/ltr. 12 uur laten opzuigen	(1)
-coronarius "Aureus"	juni	2:1	+	P	Rhizopon AA 1%		
-pubescens	jan.-feb.	V	+	O	Rhizopon A 50 mg tablet		
- "Girandole"	jan.-feb.	V	+	O	Rhizopon A 50 mg tablet		
- "Lemoinei"	jan.-feb.	V	+	O	Rhizopon A 50 mg tablet		
- "Virginal"	jan.-feb.	V	+	O	Rhizopon A 50 mg tablet		
-andere cultivars	juni-juli	2:1	+	P	Rhizopon AA 1%		
-soorten	juni-juli	2:1	-	O	Rhizopon AA 50 mg tablet		
PHILLYREA <i>Oleaceae</i>							
-decora vilmoriniana	aug.-sept.	4:1	-	P	Rhizopon AA 1%		
-soorten	aug.-sept.	3:1	-	P	Rhizopon AA 1%		
PHLOMIS							
-fruticosa	aug.-sept.	3:1	:	P	Rhizopon AA 0,5%		

Naam	Stekperiode	Stekmedium Turf: Zand	Verwonden	O = Oplossing P = Poeder	Product	Benodigde concentratie	Aantal tabletten per liter
PHORMIUM							
-soorten	mrt.-april	3:1	-	O	Rhizopon AA 50 mg tablet	3 sec. dompelen in een oplossing van 50-100 mg/ltr.	(1-2)
PHOTINIA <i>Rosaceae</i>							
-soorten	jaarrond	3:1	-	P	Rhizopon AA 0,5%-1%		
-soorten	jaarrond	3:1	-	P	Rhizopon A 1%		
-soorten	febr.	3:1	-	P	Rhizopon AA 0,5%-1%		
-soorten	juni-juli	3:1	-	P	Rhizopon AA 0,5%-1%		
PHYGELIUS <i>Scrophulariaceae</i>							
-soorten	aug.-jan.	2:1	-	P	Rhizopon AA 0,5%		
PHYSOCARPUS <i>Rosaceae</i>							
-opifolius	juli-aug.	3:1	+	P	Rhizopon AA 1%		
-opifolius	feb.	V	+	O	Rhizopon AA 50 mg tablet	50 mg/ltr. 12 uur laten opzuigen	(1)
PICEA (spar) <i>Pinaceae</i>							
-abies [3-jarige moeren]	feb.-april	1:1	-	P	Chryzopon rose 0,1%		
-abies [3-jarige moeren]	feb.-april	1:1	-	P	Chryzotop groen 0,25%		
-abies "Clanbrassiliana"	aug.-okt.	2:1	-	O	Rhizopon A 50 mg tablet	50 mg/ltr. 12 uur laten opzuigen	(1)
-abies "Gregoryana"	aug.-okt.	2:1	-	O	Rhizopon A 50 mg tablet	50 mg/ltr. 12 uur laten opzuigen	(1)
-abies "Inversa"	aug.-okt.	2:1	-	O	Rhizopon A 50 mg tablet	50 mg/ltr. 12 uur laten opzuigen	(1)
-abies "Nidiformis"	aug.-okt.	2:1	-	O	Rhizopon A 50 mg tablet	50 mg/ltr. 12 uur laten opzuigen	(1)
-abies "Ohlendorfii"	aug.-okt.	2:1	-	O	Rhizopon A 50 mg tablet	50 mg/ltr. 12 uur laten opzuigen	(1)
-abies "Repens"	aug.-okt.	2:1	-	O	Rhizopon A 50 mg tablet	50 mg/ltr. 12 uur laten opzuigen	(1)
-glauca "Conica"	aug.-okt.	2:1	-	O	Rhizopon A 50 mg tablet	50 mg/ltr. 12 uur laten opzuigen	(1)
-pungens "Glauca Globosa"	aug.-okt.	2:1	-	O	Rhizopon A 50 mg tablet	50 mg/ltr. 12 uur laten opzuigen	(1)
-soorten	aug.-okt.	2:1	-	P	Rhizopon AA 0,5%-1%		
PIERIS (andromeda) <i>Ericaceae</i>							
-floribunda	juli-dec.	4:1	+	P	Chryzoplus grijs 0,8%		
-floribunda	juli-dec.	4:1	+	P	Rhizopon AA 1%		
-soorten en c.v's	aangetrokken	4:1	+	P	Rhizopon AA 1%		
-soorten en c.v's	juni-aug.	4:1	+	P	Rhizopon AA 1%		
-japonica "Select"	juni-aug.	4:1	+	P	Rhizopon AA 2%		
-soorten	juni-aug.	4:1	-	O	Rhizopon AA 50 mg tablet	3 sec. dompelen in een oplossing van 100-150 mg/ltr.	(2-3)
PINUS (den, pijnboom) <i>Pinaceae</i>							
-soorten	juni-juli	2:1	+	P	Rhizopon B 0,1%-0,2% of Rhizopon AA 0,5%-1%		
-soorten	feb.-april	2:1	-	P	Rhizopon AA 0,5%-1%		
PITTOSPORUM zie bloemisterijlabel							
PLATANUS (plataan) <i>Platanaceae</i>							
-acerifolia (opkuilen en na ongeveer 6 weken buiten uitplanten)	nov.	2:1	+	O	Rhizopon A 50 mg tablet	50-100 mg/ltr.	(1-2)
-acerifolia	juni-juli	3:1	+	P	Rhizopon AA 1%-2%		
PODOCARPUS							
POLYGONUM (bruidssluier) <i>Polygonaceae</i>							
-aubertii	feb.-mrt.	4:1	+	P	Rhizopon AA 1%		
-aubertii (jongetopjes)	juni-aug.	3:1	-	P	Rhizopon AA 0,5%-1%		
-aubertii (jongetopjes)	juni-aug.	3:1	-	O	Rhizopon AA 50 mg tablet	3 sec. dompelen in een oplossing van 100-150 mg/ltr.	(2-3)

Naam	Stekperiode	Stekmetrum Turf: Zand	Verwonden	O = Oplossing P = Poeder	Product	Benodigde concentratie	Aantal tabletten per liter
POPULUS (populier, peppel) <i>Salicaceae</i>							
-canescens cultivars	juni-juli	4:1	+	P	Rhizopon AA 1%-2%		
-andere soorten en cultivars	jan.-feb.	V	+	O	Rhizopon A 50 mg tablet	100 mg/ltr. 12 uur laten opzuigen	(2)
-soorten en c.v's	jan.-feb.	V	+	O	Rhizopon AA 50 mg tablet	25 mg/ltr. 12 uur laten opzuigen	(½)
-soorten	juni-juli	4:1	+	P	Chryzotop groen 0,25%		
POTENTILLA (ganzerik) <i>Rosaceae</i>							
-fruticosa cultivars	juni-aug.	2:1	-	P	Rhizopon AA 0,5% of Rhizopon B 0,1%		
-fruticosa hardgroeiende cultivars	feb.	V	+	O	Rhizopon AA 50 mg tablet of Rhizopon AA 1%-2%	50 mg/ltr. 12 uur laten opzuigen	(1)
-soorten	sept.	2:1	-	P	Chryzoplus grijs 0,8% of Rhizopon AA 1%		
-soorten	juni-aug.	2:1	-	O	Rhizopon AA 50 mg tablet	3 sec. dompelen in een oplossing van 100-150 mg/ltr.	(2-3)
PROSTANTHERA							
	febr.-april sept.-okt.	3:1	+		Rhizopon AA 0,5%-1%		
PRUIME-ONDERSTAMMEN (abrikoos, amandel, perzik onderstam)							
steklengte winterstek >40 cm							
-St.Julien	mei-juni	4:1	+	P	Rhizopon AA 1%		
-St.Julien	nov.-dec.	V	+	O	Rhizopon A 50 mg tablet	50 mg/ltr. 12 uur laten opzuigen	(1)
-St.Julien	nov.-dec.	V	+	O	Rhizopon AA 50 mg tablet	100 mg/ltr. 12 uur laten opzuigen	(2)
-soorten	nov.-dec.	V	+	O	Rhizopon A 50 mg tablet	50 mg/ltr. 12 uur laten opzuigen	(1)
-soorten	nov.-dec.	V	+	O	Rhizopon AA 50 mg tablet	50-100 mg/ltr. 12 uur laten opzuigen	(1-2)
-soorten	nov.-dec.	V	+	P	Rhizopon AA 0,5%		
PRUNUS <i>Rosaceae</i>							
-amygdalo cultivars	juni	2:1	+	P	Rhizopon AA 1%		
-amygdalo zie PRUIMEONDERSTAM (amandel onderstam)							
-armeniaca zie PRUIMEONDERSTAM (abrikoos onderstam)							
-avium "Plena"	juni	2:1	+	P	Rhizopon AA 1%		
-cerasifera cultivars	juni	2:1	+	P	Rhizopon AA 1%		
-cistena(x)	juni	2:1	+	P	Rhizopon AA 1%		
-glandulosa "Alboplena"	juni	2:1	+	P	Rhizopon AA 1%		
-incisa cultivars	juni	2:1	+	P	Rhizopon AA 1%		
-kurilensis cultivars	juni	2:1	+	P	Rhizopon AA 1%		
-laurocerasus cultivars	juli	4:1	+	P	Rhizopon AA 1%-2%		
-laurocerasus c.v's	sept.-okt.	4:1	+	P	Rhizopon AA 1%-2%		
-lusitanica	juli	4:1	+	P	Rhizopon AA 1%		
-lusitanica	sept.-okt.	4:1	+	P	Rhizopon AA 1%		
-persica	nov.-dec.	V	+	P	Rhizopon AA 1%		
-serotina	nov.-dec.	Z	+	P	Rhizopon A 0,5%		
-serotina	juni-juli	1:1	+	P	Rhizopon AA 0,5%		
-serotina	juni-juli	Z	+	P	Rhizopon A 0,5%		
-serotina	juni-juli	1:1	+	P	Rhizopon B 0,1%		
-serrulata cultivars	juni	2:1	+	P	Rhizopon AA 1%		
-subhirtella cultivars	juni	2:1	+	P	Rhizopon AA 1%		
-tomentosa	juni	2:1	+	P	Rhizopon AA 1%		
-triloba ("Plena")	mei-juni	2:1	+	P	Rhizopon AA 1%		

Naam	Stekperiode	Stekmetrum Turf: Zand	Verwonden	O = Oplissing P = Poeder	Product	Benodigde concentratie	Aantal tabletten per filter
KERSENONDERSTAM	<i>Pinaceae</i>						
-Gizela (stek van stek)	mei-juni	1:1		P	Rhizopon AA 0,5%-1%		
-triloba	feb.	3:1	+	P	Rhizopon AA 1%		
-triloba (jonge stek)	week 20			P	Rhizopon AA 0,5%-1%		
PSEUDOTSUGA (douglas)	<i>Pinaceae</i>						
-mensiesii	nov.-jan.	1:1	+	P	Rhizopon A 1%		
-mensiesii	nov.-jan.	1:1	+	P	Rhizopon AA 1%		
-soorten	sept.	4:1	-	O	Rhizopon B 25 mg tablet	50 mg/ltr. 12 uur laten opzuigen	(2)
-soorten	sept.	4:1	-	O	Rhizopon AA 50 mg tablet	50 mg/ltr. 12 uur laten opzuigen	(1)
PSEUDOWINTERA	<i>Winteraceae</i>						
-colorata	mrt.-april	2:1	+	P	Rhizopon AA 0,5%-1%		
PSORALEA	<i>Legminosae</i>						
-pinnata	mei-juni	2:1	-		Rhizopon AA 0,5%-1%		
PTEROCARYA	<i>Juglandaceae</i>						
-x rehderana (schot)	mei-juni	2:1	+	P	Rhizopon AA 1%		
PUNICA (granaatappel)	<i>Punicaceae</i>						
-granata	juli	2:1	-	P	Rhizopon AA 0,5%-1%		
PYRACANTHA (vuurdoorn)	<i>Rosaceae</i>						
-coccinea	juli-sept.	2:1	-	P	Rhizopon AA 1%		
-coccinea	mei-juni	2:1	-	P	Rhizopon AA 0,5%-1%		
-soorten	juni-juli	1:1	-	O	Rhizopon AA 50 mg tablet	3 sec. dompelen in een oplossing van 100-150 mg/ltr.	(2-3)
PYRUS	<i>Rosaceae</i>						
-pyraister-klonen	juni-juli	3:1	+	P	Rhizopon AA 0,5%-1%		
Q UERCUS (eik)	<i>Fagaceae</i>						
-petraea	mei-juni	2:1	+	P	Rhizopon AA 0,5%		
-petraea	mei-juni	2:1	+	P	Rhizopon A 0,5%		
-robur	mei-juni	2:1	+	P	Rhizopon AA 0,5%		
-robur	mei-juni	2:1	+	P	Rhizopon A 0,5%		
-soorten en c.v's	mei-juni	2:1	+	P	Rhizopon AA 0,5%		
-soorten en c.v's	mei-juni	2:1	+	P	Rhizopon A 0,5%		
-soorten en c.v's	mei-juni	2:1	+	P	Rhizopon B 0,2%		
-soorten zodra de bladeren aan het eerste schot volgroeid zijn		2:1	+	P	Rhizopon AA 0,5%		
RHAMNUS	<i>Rhamnaceae</i>						
-fragula jonge planten	juli	3:1	+	P	Rhizopon AA 1%		
RHAPHIOLEPIS	<i>Rosaceae</i>						
-indica "Jack Evans"	juli-aug.	2:1	+	P	Rhizopon AA 1%		
-umbellata	mrt. of nov.	2:1	+	P	Rhizopon AA 0,5%-1%		
-delaconrii	mrt. of nov.	2:1	+		Rhizopon AA 0,5%-1%		

Naam	Stekperiode	Stekmedium Turf: Zand	Verwonden	O = Oplossing P = Poeder	Product	Benodigde concentratie	Aantal tabletten per liter		
RHODODENDRON (pH4-4,5)		Ericaceae							
-dwerg (blauwbloeiend)	aangetrokken	T	+	P	Rhizopon B 0,1%	3 sec. dompelen in een oplossing van 100-150 mg/ltr.	(2-3)		
-dwerg (blauwbloeiend)	juni-juli	T	+	P	Rhizopon B 0,1%				
-grootbloemige hybriden	juni-juli	T	+	P	Rhizopon AA 2%				
-grootbloemige hybriden	okt.-dec.	T	+	P	Rhizopon AA 4 of 8%				
-impeditum	aangetrokken	T	+	P	Chryzotop groen 0,25%				
-impeditum	juni-juli	T	+	P	Rhizopon B 0,1%				
-soorten	juni-juli	T	-	O	Rhizopon AA 50 mg tablet				
-praecox	aangetrokken	T	+	P	Chryzotop groen 0,25%				
-praecox	juni-juli	T	+	P	Rhizopon B 0,1%				
-"Red Jack"	november	T	+	P	Rhizopon AA 2%				
-repens hybriden	aangetrokken	T	+	P	Rhizopon AA 1%	50mg/ltr. 12 uur laten opzuigen	(2)		
-repens hybriden	juni-juli	T	+	P	Rhizopon AA 1%				
	okt.-dec.	T	+	P	Rhizopon AA 2%				
-williamsianum hybriden	aangetrokken	T	+	P	Rhizopon AA 1%				
-exbury hybriden	april	2:1	+	P	Chryzoplus grijs 0,8%				
-williamsianum hybriden	juni-juli	T	+	P	Rhizopon AA 1%				
-williamsianum hybriden	okt.-dec.	T	+	P	Rhizopon AA 2%				
-knaphill hybriden	april	2:1	+	P	Chryzoplus grijs 0,8%				
-molle hybriden	mei-juni	T	-	P	Rhizopon A 0,5%				
-molle hybriden	april	2:1	+	P	Chryzoplus grijs 0,8%				
-obtusa hybriden	juni-aug.	T	-	P	Rhizopon A 0,5%	50mg/ltr. 12 uur laten opzuigen	(2)		
-obtusa hybriden	juni-aug.	T	-	P	Rhizopon B 0,1%				
-pontica hybriden	mei-juni	T	+	P	Rhizopon AA 0,5%				
-pontica hybriden	mei-juni	T	+	P	Chryzotek beige 0,4%				
-pontica hybriden	mei-juni	T	+	O	Rhizopon B 25 mg tablet				
-simsii	mei-juni	T	+	P	Rhizopon A 0,5%				
-simsii	mei-juni	T	+	P	Rhizopon B 0,1%				
RHODOTYPOS		Rosaceae							
-scandens	juni-juli	3:1	-	P	Rhizopon AA 0,5%-1%				
RHUS (fluweelboom)		Anacardiaceae							
-typhina	wortelstek	V	-	P	Chryzotek beige 0,4%				
-typhina	wortelstek	V	-	P	Rhizopon B 0,1%				
-aromatica "Grow Low"	juni-juli	3:1	+	P	Rhizopon AA 1%				
RHUS cotinus zie COTINUS coggygria		Grossulariaceae							
RIBES (bes)		Grossulariaceae							
-alpinum	nov.-dec.	V	+	P	Rhizopon AA 0,5%	50 mg/ltr. 12 uur laten opzuigen	(1)		
-odoratum	nov.-dec.	V	+	P	Rhizopon AA 0,5%				
-sanguineum "Atrorubens"	nov.-dec.	V	+	O	Rhizopon AA 50 mg tablet				
-sanguineum "King Edward VII"	nov.-dec.	V	+	O	Rhizopon AA 50 mg tablet				
-san. "Jonkheer van Tets" zie Rode bes									
-sanguineum "Heinemann"	nov.-dec.	V	+	O	Rhizopon AA 50 mg tablet	25 mg/ltr. 12 uur laten opzuigen	(½)		
-sanguineum "Rondom"	nov.-dec.	V	+	O	Rhizopon AA 50 mg tablet	25 mg/ltr. 12 uur laten opzuigen	(½)		
-uva-crispa zie KRUISBES									
-andere cultivars	juni	2:1	+	P	Rhizopon AA 1%	3 sec. dompelen in een oplossing van 100-150 mg/ltr.	(2-3)		
-soorten	juni-aug.	2:1	-	O	Rhizopon AA 50 mg tablet				

Naam	Stekperiode	Stekmedium	Turf: Zand	Verwonden	O = Oplossing P = Poeder	Product	Benodigde concentratie	Aantal tabletten per filter
ROBINIA (acacia) <i>Leguminosae</i>								
-pseudoacacia "Appalachia"	dec.-mrt.	V	+	O	Rhizopon AA 50 mg tablet	100 mg/ltr. 12 uur laten opzuigen	(2)	
-pseudocacacia	aug.-sept.	P	+	P	Rhizopon AA 0,5%-1%			
-soorten en c.v's	mei-juni	2:1	+	P	Rhizopon AA 1%			
-soorten en c.v's	mei-juni	2:1	+	P	Chryzotek beige 0,4%			
RODE BES								
- "Jonkheer van Tets"	nov.-dec.	V	+	O	Rhizopon AA 50 mg tablet	25 mg/ltr. 12 uur laten opzuigen	(½)	
ROSA (roos) <i>Rosaceae</i>								
-fender	nov.-feb.	2:1	+	O	Rhizopon AA 50 mg tablet	150 mg/ltr. 12 uur laten opzuigen	(3)	
-floribunda soorten	mei-aug.	2:1	+	P	Chryzotop groen 0,25% Chryzotek beige 0,4%			
-floribunda soorten	mei-aug.	2:1	+	P	Rhizopon AA 0,5%-1%			
-multiflora	nov.-feb.	2:1	+	O	Rhizopon AA 50 mg tablet	50-100 mg/ltr. 12 uur laten opzuigen	(1-2)	
-multiflora	nov.-feb.	2:1	+	P	Rhizopon AA 1%			
-nitida (wortelstek)	feb.	V	-	O	Rhizopon AA 50 mg tablet	50 mg/ltr. 12 uur laten opzuigen	(1)	
-omeiensis "Pteracantha"	juli	2:1	+	P	Rhizopon A 0,5%			
- "Paul's Scarlet Climber"	feb.	V	+	O	Rhizopon AA 50 mg tablet	50 mg/ltr. 12 uur laten opzuigen	(1)	
- "Queen Elizabeth"	feb.	V	+	O	Rhizopon AA 50 mg tablet	50 mg/ltr. 12 uur laten opzuigen	(1)	
-rugosa (type Boskoop)	dec.-jan.	V	+	P	Chryzotop rose 0,1%			
-rugosa .	dec.-jan.	2:1	+	P	Chryzotop groen 0,25%			
-rugosa "Dagmar Hastrup"	juni-sept.	2:1	+	P	Rhizopon AA 0,5%-1%			
-Bodembedekkende rozen	juni-sept.	2:1	-	P	Rhizopon AA 0,5%-1%			
-Struikrozen algemeen	juni-sept.	2:1	-	P	Rhizopon AA 0,5%-1%			
ROSMARINUS <i>Labiatae</i>								
-officinalis	juni-aug.	2:1	-	P	Chryzotop groen 0,25%			
-officinalis	juni-aug.	2:1	-	P	Rhizopon B 0,1%			
-soorten	juni-aug.	2:1	-	O	Rhizopon AA 50 mg tablet	3 sec. dompelen in een oplossing van 100-150 mg/ltr.	(2-3)	
RUBUS <i>Rosaceae</i>								
(braam, framboos, japanse wijnbes, tayberry, poolbraam)								
- "Thornless Evergreen"	aangetrokken	4:1	+	P	Rhizopon AA 2%			
-soorten en c.v's	juni-aug.	2:1	+	P	Rhizopon AA 0,5% - 1%			
-soorten	mrt.-mei	3:1	-	P	Rhizopon AA 0,5%			
-soorten	juni-aug.							
-soorten	okt.	3:1	-	P	Rhizopon AA 0,5%			
RUTA (wijnruit) <i>Rutaceae</i>								
-graveolens "Jackman's Blue"	sept.-okt.	2:1	-	P	Chryzotek beige 0,4% of Rhizopon AA 0,5%			
-soorten	juni-juli	2:1	-	O	Rhizopon AA 50 mg tablet	3 sec. dompelen in een oplossing van 100-150 mg/ltr.	(2-3)	
SALIX (wilg) <i>Salicaceae</i>								
-alba soorten	juni-aug.	3:1	+	P	Rhizopon AA 0,5%-1%			
-soorten en c.v's	feb.	V	+	P	Chryzotop groen 0,25%			
-soorten en c.v's	juni-juli	4:1	+	P	Rhizopon AA 1%			
-hastata "Wehrhahnii"	feb. (tunnel in de kas	3:1	+	P	Rhizopon AA 1%			
-soorten (knotwilgtakken)	juni	3:1	-	O	Rhizopon AA 50 mg tablet	25-50 mg/ltr. 12 uur laten opzuigen	(½-1)	

Naam	Stekperiode	Stekmedium Turf: Zand	Verwonden	O = Oplossing P = Poeder	Product	Benodigde concentratie	Aantal tabletten per filter
SALVIA (salie)	Labiatae						
-officinalis	juni-sept.	2:1	+	P	Chryzopius grijs 0,8%	3 sec. dompelen in een oplossing van 100-150 mg/ltr.	(2-3)
-officinalis	juni-sept.	2:1	+	P	Rhizopon AA 0,5%-1%		
-soorten	juni-juli	2:1	-	O	Rhizopon AA 50 mg tablet		
SAMBUCUS (vlier)	Caprifoliaceae						
-soorten	juni-juli	2:1	-	P	Chryzotop groen 0,25%	3 sec. dompelen in een oplossing van 50-100 mg/ltr.	(1-2)
-soorten	feb.	V	+	P	Chryzotop groen 0,25%		
-soorten	jan.	1:1	-	P	Chryzotek beige 0,4%		
-soorten	juni-juli	2:1	-	O	Rhizopon AA 50 mg tablet		
SANTOLINA	Asteraceae						
-soorten	aug.-sept.	1:1	-	P	Chryzotop groen 0,25%	3 sec. dompelen in een oplossing van 100-150 mg/ltr.	(2-3)
-soorten	juli-aug.	1:1	-	O	Rhizopon AA 50 mg tablet		
SARCOCOCCA	Buxaceae						
-hookerana	april-mei	2:1	-	P	Chryzotop groen 0,25% of		
-confusa	sept.-okt.				Rhizopon AA 0,5%		
SAXIFRAGA	Saxifragaceae						
-soorten	=	=	=	P	Chryzotop groen 0,25%	Besproeien met 100 mg/ltr.	(2)
-soorten	=	=	=	O	Rhizopon AA 50 mg tablet		
SCHISANDRA	Magnoliaceae						
-chinensis	juni-juli april-mei	2:1	+	P	Rhizopon AA 0,5%		
SCIADOPITYS	Taxodiaceae						
-verticillata	juli-aug. of feb.	3:1	-	P	Rhizopon B 0,1%-0,2% Rhizopon AA 1%		
SEDUM (vetkruid)	Crassulaceae						
-sieboldii	feb.-mrt.	1:1	-	P	Rhizopon B 0,1%		
SENECIO (kruiskruid)	Asteraceae						
-laxifolius	juni-juli	1:1	-	P	Chryzopon rose 0,1%	3 sec. dompelen in een oplossing van 100-150 mg/ltr.	(2-3)
-laxifolius	juni-juli	1:1	-	P	Chryzotop groen 0,25%		
-soorten	juni-juli	1:1	-	O	Rhizopon AA 50 mg tablet		
SEQUOIA	Abietaceae						
-sempervirens	sept.	3:1	-	P	Rhizopon AA 1%	100-200 mg/ltr. 12 uur laten opzuigen	(2-4)
-sempervirens	sept.	3:1	-	O	Rhizopon AA 50 mg tablet		
SEQUIADENDRON	Abietaceae						
-giganteum	sept.	4:1	+	O	Rhizopon AA 50 mg tablet	100-200 mg/ltr. 12 uur laten opzuigen	(2-4)
-giganteum.[moer tot 4 jr]	sept.	1:1	+	P	Rhizopon AA 0,5% - 1%		
SIMMONDSIA = JOJOBA							

Naam	Stekperiode	Stekmedium Turf: Zand	Verwonden	O = Oplossing P = Poeder	Product	Benodigde concentratie	Aantal tabletten per liter
SKIMMIA <i>Rutaceae</i>							
-japonica	juli-aug.	2:1	-	P	Rhizopon AA 0,5%-1%	3 sec. dompelen in een oplossing van 100-150 mg/ltr.	(2-3)
-soorten	juni-aug.	2:1	-	O	Rhizopon AA 50 mg tablet		
-japonica "Rubella"	juli-aug. (tunnel in de kas)	2:1	-	P	Rhizopon AA 0,5%-1%		
SOLANUM <i>Solanaceae</i>							
-crispum	juli	2:1	-	P	Rhizopon AA 0,5% - 1%	3 sec. dompelen in een oplossing van 100-150 mg/ltr.	(2-3)
-soorten	dec.-mrt.	2:1	-	P	Chryzotek beige 0,25% of Rhizopon AA 0,5%		
-soorten	dec.-mrt.	2:1	-	O	Rhizopon AA 50 mg tablet		
SOLLYA <i>Pittosporaceae</i>							
-heterophilla	okt.	2:1	-	P	Chryzotek beige 0,4% of Rhizopon AA 0,5%		
SOPHORA (honingboom) <i>Leguminosae</i>							
-japonica	juli	4:1	-	P	Rhizopon AA 1%		
SORBUS							
-aucuparia	mei-juni	2:1	-	P	Rhizopon AA 0,5%-1%		
SPIRAEA (spierstruik) <i>Rosaceae</i>							
-arguta	mei-juli	2:1	+	O	Rhizopon A 50 mg tablet	50 mg/ltr. 12 uur laten opzuigen	(1)
-soorten en cultivars	mei-aug.	2:1	+	P	Rhizopon AA 0,5% - 1%		
-soorten (stek van stek)	sept.-feb.	2:1	-	P	Chryzotek beige 0,4% of Rhizopon AA 0,5%	3 sec. dompelen in een oplossing van 100-150 mg/ltr.	(2-3)
-soorten	mei-juli	2:1	-	O	Rhizopon AA 50 mg tablet		
-soorten.(stek van stek)	sept.-feb.	2:1	-	O	Rhizopon AA 50 mg tablet		
-soorten (winterstek)	nov.-feb.	2:1	-	P	Chryzotek beige 0,4% of Rhizopon AA 0,5%	3 sec. dompelen in een oplossing van 100-150 mg/ltr.	(2-3)
STACHYURUS <i>Stachyuraceae</i>							
-praecox	juli-aug.	3:1	+	P	Rhizopon AA 1%	3 sec. dompelen in een oplossing van 100-150 mg/ltr.	(2-3)
-praecox	juli-aug.	3:1	-	O	Rhizopon AA 50 mg tablet		
-praecox	feb.-mrt.	3:1	+	P	Rhizopon AA 1%		
STAPHYLEA <i>Staphyleaceae</i>							
-soorten	juli-aug.	2:1	+	P	Rhizopon AA 0,5%-1%		
STEPHANANDRA <i>Rosaceae</i>							
-incisa	juni-juli	3:1	+	P	Rhizopon AA 0,5%		
STEWARTIA = STUARTIA							
<i>Rosaceae</i>							
STRANVAESIA <i>Rosaceae</i>							
-davidiana	aug.-sept.	2:1	+	P	Rhizopon AA 0,5%-1%	3 sec. dompelen in een oplossing van 100-150 mg/ltr.	(2-3)
-soorten	aug.-sept.	2:1	-	O	Rhizopon AA 50 mg tablet		

Naam	Stekperiode	Stekmedium Turf: Zand	Verwonden	O = Oplossing P = Poeder	Product	Benodigde concentratie	Aantal tabletten per liter
STUARTIA <i>Theaceae</i>							
-soorten	april-juli	2:1	-	P	Rhizopon AA 0,5%-1%		
SYCOPIIS							
-sinensis	aug.-sept.	2:1	-	P	Rhizopon AA 0,5%-1%		
SYMPHORICARPOS (sneeuwbes) <i>Caprifoliaceae</i>							
-chenaultii "Hancock"	december	V	+	P	Chryzotek beige 0,4%		
-orbiculatus	sept.-okt.	2:1	+	P	Chryzoplus grijs 0,8%		
-orbiculatus	sept.-okt.	2:1	+	P	Rhizopon AA 0,5%		
-soorten	juni-sept.	3:1	-	P	Rhizopon AA 0,5%-1%		
-soorten	juni-juli	2:1	-	O	Rhizopon AA 50 mg tablet	3 sec. dompelen in een oplossing van 100-150 mg/ltr.	(2-3)
SYRINGA (sering) <i>Oleaceae</i>							
-josikaea	dec.-feb.	V	+	O	Rhizopon AA 50 mg tablet	100 mg/ltr. 12 uur laten opzuigen	(2)
-microphylla "Superba"	juni-juli	2:1	-	P	Rhizopon AA 1%		
-reflexa	feb.	V	+	O	Rhizopon AA 50 mg tablet	100 mg/ltr. 12 uur laten opzuigen	(2)
-tomentella	feb.	V	+	O	Rhizopon AA 50 mg tablet	100 mg/ltr. 12 uur laten opzuigen	(2)
-tomentella	feb.	V	+	P	Rhizopon AA 1%		
-vulgaris	april-juni	2:1	-	P	Rhizopon AA 0,5%-1%		
TAIWANIA							
-cryptomerioides	juli-aug.	2:1	+	P	Rhizopon AA 0,5%-1%		
TAMARIX (tamarisk) <i>Tamaricaceae</i>							
-soorten en cultivars	feb.-mrt.	2:1	+	P	Rhizopon AA 1%-2%		
-soorten en c.v's	april	2:1	+	P	Rhizopon AA 1%-2%		
-soorten	juni-juli	2:1	+	P	Rhizopon AA 1%-2%		
TAXODIMUS							
-distigum	sept.-dec.	4:1	-	P	Rhizopon AA 0,5%-1%		
TAXUS <i>Taxaceae</i>							
-baccata "Fastigiata"	sept.-dec.	4:1	-	O	Rhizopon B 25 mg tablet	50 mg/ltr. 12 uur laten opzuigen	(2)
-baccata "Fastigiata Aureomarginata"	sept.-dec.	4:1	-	O	Rhizopon B 25 mg tablet	50 mg/ltr. 12 uur laten opzuigen	(2)
-baccata "Repandens"	sept.-dec.	4:1	-	O	Rhizopon B 25 mg tablet	50 mg/ltr. 12 uur laten opzuigen	(2)
-baccata "Semperaurea"	sept.-dec.	4:1	-	O	Rhizopon B 25 mg tablet	50 mg/ltr. 12 uur laten opzuigen	(2)
-baccata "Standishii"	sept.-dec.	4:1	-	O	Rhizopon B 25 mg tablet	50 mg/ltr. 12 uur laten opzuigen	(2)
-baccata "Summergold"	sept.-dec.	4:1	-	O	Rhizopon B 25 mg tablet	50 mg/ltr. 12 uur laten opzuigen	(2)
-baccata "Washingtonii"	sept.-dec.	4:1	-	O	Rhizopon B 25 mg tablet	50 mg/ltr. 12 uur laten opzuigen	(2)
-baccata var.	sept.-dec.	4:1	-	P	Rhizopon AA 0,5%-1%		
-baccata var.	sept.-dec.	4:1	-	O	Rhizopon B 25 mg tablet	50 mg/ltr. 12 uur laten opzuigen	(2)
-cuspidata "Nana"	aug.	4:1	-	O	Rhizopon B 25 mg tablet	50 mg/ltr. 12 uur laten opzuigen	(2)
-cuspidata var.	aug.	4:1	-	P	Rhizopon AA 0,5%-1%		
-media "Hatfieldii"	sept.-dec.	4:1	-	O	Rhizopon B 25 mg tablet	50 mg/ltr. 12 uur laten opzuigen	(2)
-media "Hatfieldii"	sept.-dec.	4:1	-	P	Rhizopon AA 0,5%-1%		
-media "Hicksii"	sept.-dec.	4:1	-	O	Rhizopon B 25 mg tablet	50 mg/ltr. 12 uur laten opzuigen	(2)
-media "Hicksii"	sept.-dec.	4:1	-	P	Rhizopon AA 0,5%-1%		
-media "Hillii"	sept.-dec.	4:1	-	O	Rhizopon B 25 mg tablet	50 mg/ltr. 12 uur laten opzuigen	(2)
-soorten	sept.-dec.	4:1	-	O	Rhizopon AA 50 mg tablet	3 sec. dompelen in een oplossing van 100-150 mg/ltr.	(2-3)

Naam	Stekperiode	Stekmedium Turf: Zand	Verwonden	O = Oplossing P = Poeder	Product	Benodigde concentratie	Aantal tabletten per filter
TEUCRIUM <i>Labiatae</i>							
-lucidrys	juli-aug.	3:1	-	P	Rhizopon AA 0,5%-1%		
THEA (thee) <i>Theaceae</i>							
-sinensis	net voor het verhouden	3:1	+	P	Rhizopon AA 1%-2%		
-sinensis	net voor het verhouden	3:1	+	O	Rhizopon AA 50 mg tablet	50 mg/ltr. 12 uur laten opzuigen	(1)
THEOBROMA (cacao) <i>Sterculiaceae</i>							
-cacao	net voor het verhouden	Z	+	P	Rhizopon AA 1%-2%		
-cacao	net voor het verhouden	1:1	+	O	Rhizopon AA 50 mg tablet	150 mg/ltr. 12 uur laten opzuigen	(3)
THUJA (levensboom) <i>Cupressaceae</i>							
-koraianis	sept.-dec.	4:1	+	O	Rhizopon B 25 mg tablet	50 mg/ltr. 12 uur laten opzuigen	(2)
-occidentalis "Brabant"	aug.-okt.						
	in de kas	3:1	+	P	Rhizopon AA 1%		
-occidentalis "Brabant"	aug.-okt.	3:1	-	O	Rhizopon AA 50 mg tablet	3 sec. dompelen in een oplossing van 100-150 mg/ltr.	(2-3)
-occidentalis "Globosa"	sept.-dec.	4:1	+	O	Rhizopon B 25 mg tablet	50 mg/ltr. 12 uur laten opzuigen	(2)
-occidentalis "Holmstrup"	sept.-dec.	4:1	+	O	Rhizopon B 25 mg tablet	50 mg/ltr. 12 uur laten opzuigen	(2)
-occ "Little Gem"	sept.-dec.	4:1	+	O	Rhizopon B 25 mg tablet	50 mg/ltr. 12 uur laten opzuigen	(2)
-occidentalis "Pyramidalis Compacta"	sept.-dec.	4:1	+	O	Rhizopon B 25 mg tablet	25 mg/ltr. 12 uur laten opzuigen	(1)
-occidentalis "Rheingold"	sept.-dec.	4:1	+	P	Chryzotop groen 0,25%		
-occ "Rosenthalii"	sept.-dec.	4:1	+	O	Rhizopon B 25 mg tablet	50 mg/ltr. 12 uur laten opzuigen	(2)
-occidentalis "Smaragd"	sept.-dec.	4:1	+	O	Rhizopon B 25 mg tablet	50 mg/ltr. 12 uur laten opzuigen	(2)
-occidentalis "Smaragd"	juli-aug.						
	tunnel buiten	3:1	+	P	Rhizopon AA 1%		
-orientalis "Aurea Nana"	sept.-dec.	4:1	+	O	Rhizopon AA 50 mg tablet	50 mg/ltr. 12 uur laten opzuigen	(1)
-orientalis "Aurea Nana"	aug.-okt.	4:1	-	O	Rhizopon AA 50 mg tablet	3 sec. dompelen in een oplossing van 100-150 mg/ltr.	(2-3)
-plicata	sept.-dec.	4:1	+	P	Rhizopon AA 0,5%-1%		
-plicata "Atrovirens"	sept.-dec.	4:1	+	P	Rhizopon AA 0,5%-1%		
-plicata	sept.-dec.	4:1	+	O	Rhizopon AA 50 mg tablet	50 mg/ltr. 12 uur laten opzuigen	(1)
-plicata "Atrovirens"	sept.-dec.	4:1	+	O	Rhizopon AA 50 mg tablet	50 mg/ltr. 12 uur laten opzuigen	(1)
THUJOPSIS <i>Cupressaceae</i>							
-dolobrata	sept.-okt.						
	mrt.-april	4:1	+	P	Rhizopon AA 1%		
-dolobrata	sept.-okt.						
	mrt.-april	4:1	+	O	Rhizopon B 25 mg tablet	25-50 mg/ltr. 12 uur laten opzuigen	(1-2)
TILIA (linde) <i>Tiliaceae</i>							
2-4 jarige moeren							
-cordata soorten	juni-juli	Z	+	P	Rhizopon A 0,5% of Rhizopon AA 0,5%-1%		
-cordata soorten	juni-jul	1:1	+	P	Rhizopon A 0,5% of Rhizopon AA 0,5%-1%		
-cordata soorten	april-mei	Z	+	P	Rhizopon A 0,5% of Rhizopon AA 0,5%-1%		

Naam	Stekperiode	Stekmedium Turf : zand	Verwonden	O = Oplossing P = Poeder	Product	Bereide concentratie	Aantal tabletten per liter
-cordata soorten	april-mei	1:1	+	P	Rhizopon A 0,5% of Rhizopon AA 0,5%-1%		
-soorten	juni-juli	1:1	-	O	Rhizopon AA 50 mg tablet	3 sec. dompelen in een oplossing van 100-150 mg/ltr.	(2-3)
TORREYA		<i>Taxaceae</i>					
-soorten	sept.-dec.	4:1	+	O	Rhizopon B 25 mg tablet	50 mg/ltr. 12 uur laten opzuigen	(2)
TROCHOCARPA		<i>Epacridaceae</i>					
-thymifolia	april-mei		-	P	Rhizopon AA 0,5%-1%		
TSUGA (scheerlingsden, hemlock)		<i>Pinaceae</i>					
-canadensis "Pendula"	sept.-dec.						
	feb.-mrt.	4:1	+	O	Rhizopon B 25 mg tablet	50 mg/ltr. 12 uur laten opzuigen	(2)
-chinensis	sept.-dec.						
	feb.-mrt.	4:1	+	O	Rhizopon B 25 mg tablet	50 mg/ltr. 12 uur laten opzuigen	(2)
-mertensiana "Glauca"	sept.-dec.						
	feb.-mrt.	4:1	+	O	Rhizopon B 25 mg tablet	50 mg/ltr. 12 uur laten opzuigen	(2)
-sieboldii	sept.-dec.						
	feb.-mrt.	4:1	+	O	Rhizopon B 25 mg tablet	50 mg/ltr. 12 uur laten opzuigen	(2)
U LEX (Gaspeldoorn)		<i>Papilionaceae</i>					
-soorten	juni-juli sept.-okt	2:1	-	P	Rhizopon AA 0,5%-1%		
ULMUS (iep)		<i>Ulmaceae</i>					
-hollandica "BELGICA"	april-mei	2:1	-	P	Rhizopon B 0,1-0,2%		
-soorten	feb.-april	V	+	O	Rhizopon A 50 mg tablet	50 mg/ltr. 12 uur laten opzuigen	(1)
-soorten en cultivars	juni-juli	2:1	+	O	Rhizopon A 50 mg tablet	50 mg/ltr. 12 uur laten opzuigen	(1)
-soorten en c.v's	juni-juli	2:1	+	P	Rhizopon AA 0,5%-1%		
-minora	juni-juli	2:1	+	P	Rhizopon AA 1%-2%		
-soorten	juni-juli	2:1	+	O	Rhizopon A 50 mg tablet	50 mg/ltr. 12 uur laten opzuigen	(1)
V ACCINIUM (bosbes)		<i>Ericaceae</i>					
-corymbosum	juni-sept.	T	+	P	Rhizopon AA 1%		
-corymbosum	april	T	+	P	Rhizopon AA 1%		
-corymbosum	nov.-mrt.	T	+	P	Rhizopon AA 1%		
-vitis-idaea	juni-juli	T	+	P	Rhizopon AA 0,5% of 1%		
VALLEA		<i>Elaeocarpaceae</i>					
-stipularia	juni-juli	2:1	-	P	Rhizopon AA 0,5%-1%		
VASTE PLANTEN (algemeen advies)							
Vooral voor kleinere stekjes is de onderdompel methode goed te gebruiken.							
-soorten	mei-juli	2:1	-	P	Rhizopon B 0,1%		
-soorten	mei-juli	2:1	-	P	Chryzotop groen 0,25%		
-soorten	mei-juli	2:1	-	P	Chryzotek beige 0,4%		
-soorten	juni-juli	2:1	-	O	Rhizopon AA 50 mg tablet	3 sec. dompelen in een oplossing van 100-150 mg/ltr.	(2-3)
Voor sommige soorten kan een oplossing ook over de stek besproeid worden. Voor meer informatie kunt u altijd contact opnemen met RHIZOPON bv.							

Naam	Stekperiode	Stekmedium Turf: Zand	Verwonden	O = Oplossing P = Poeder	Product	Benodigde concentratie	Aantal tabletten per liter
VERBENA (ijzerhard) <i>Verbenaceae</i>							
-soorten	jan.-mei	2:1	-	P	Chryzotek beige 0,4%		
-soorten	jan.-mei	2:1	-	P	Rhizopon AA 0,5% - 1%		
VERONICA (ereprijs) <i>Scrophulariaceae</i>							
-	jan.-mei	2:1	-	P	Chryzotop groen 0,25% of Rhizopon AA 0,5%		
-soorten	jan.-mei	2:1	-	O	Rhizopon AA 50 mg tablet	3 sec. dompelen in een oplossing van 50-100 mg/ltr.	(2-3)
VIBURNUM <i>Caprifoliaceae</i>							
-bodnantense "Dawn"	juni-juli	2:1	+	P	Rhizopon AA 1% of 2%		
-burkwoodii	juni-juli	2:1	+	P	Rhizopon AA 1%		
-burkwoodii "Chenault"	juni-juli	2:1	+	P	Rhizopon AA 1%		
-cartesii	juni-juli	1:1	-	O	Rhizopon AA 50 mg tablet	25 mg/ltr. 12 uur laten opzuigen	(½)
-davidii	sept.	2:1	+	P	Rhizopon AA 1%		
-farreri (fragrans)	juni-juli	2:1	+	P	Rhizopon AA 1%		
-opulus (gelderseroos)							
-opulus cultivars	juni-juli	2:1	+	P	Rhizopon AA 0,5%-1%		
-opulus "Compactum"	juni-juli	2:1	+	P	Rhizopon AA 1%-2%		
-rhytidophyllum	in de kas feb. (tunnel in de kas)	2:1 3:1	+	P	Rhizopon AA 1%-2%		
VINCA (maagdenpalm) <i>Apocynaceae</i>							
-major	juli-sept.	2:1	-	P	Rhizopon AA 0,5%		
-major	juli-sept.	2:1	-	P	Chryzotek beige 0,4% of Rhizopon AA 0,5%		
-minor	juli-sept.	2:1	-	P	Chryzotek beige 0,4% of Rhizopon AA 0,5%		
-soorten	juni-aug.	2:1	-	O	Rhizopon AA 50 mg tablet	3 sec. dompelen in een oplossing van 100-150 mg/ltr.	(2-3)
VITIS (wijnruit, wijnstok) <i>Vitaceae</i>							
-vinifera	juni-aug.	2:1	+	O	Rhizopon AA 50 mg tablet	50 mg/ltr. 12 uur laten opzuigen	(1)
-vinifera	juni-aug.	2:1	-	P	Rhizopon AA 0,5% - 1%		
-vinifera	juni-aug.	2:1	+	O	Rhizopon B 25 mg tablet	12,5 mg/ltr. 12 uur laten opzuigen	(½)
-soorten	juni-juli	2:1	-	O	Rhizopon AA 50 mg tablet	3 sec. dompelen in een oplossing van 100-150 mg/ltr.	(2-3)
-soorten	nov.-jan.	2:1	+	P	Rhizopon AA 0,5%-1%		
-soorten	nov.-jan.	2:1	-	O	Rhizopon AA 50 mg tablet	50-100 mg/ltr. 12 uur laten opzuigen	(1-2)
WATERPLANTEN/AQUARIUMPLANTEN (algemeen advies)							
				O	Rhizopon A 50 mg tablet	stek na het steken besproeien tot afdruipe	(1)
WEIGELIA <i>Caprifoliaceae</i>							
-soorten	juni-juli	2:1	+	P	Rhizopon AA 0,5%-1%		
-soorten	in de kas juni-juli	2:1	-	O	Rhizopon AA 50 mg tablet	3 sec. dompelen in een oplossing van 100-150 mg/ltr.	(2-3)
-soorten (stek van stek)	nov.-dec.	2:1	-	P	Rhizopon AA 0,5%		

Naam	Stekperiode	Stekmedium Turf, Zand	Verwonden	O = Oplossing P = Poeder	Product	Periodieke concentratie	Aantal tabletten per liter
-soorten (stek van stek)	nov.-dec.	2:1	-	O	Rhizopon AA 50 mg tablet	3 sec. dompelen in een oplossing van 100-150 mg/ltr.	(2-3)
-soorten (winterstek)	feb.-mrt.	2:1	-	O	Rhizopon A 50 mg tablet	25 mg/ltr. 12 uur laten opzuigen	(½)
WIJNDRUIF zie VITIS							
WISTERIA (blauwe regen) <i>Leguminosae</i>							
-formosa "Issai"	mei-juni in de kas	2:1	+	P	Rhizopon AA 1-2%		
-sinensis	mei-juni in de kas	2:1	+	P	Rhizopon AA 1-2%		
-sinensis	juli-sept. in de kas	2:1	+	O	Rhizopon AA 50 mg tablet	100 mg/ltr. 12 uur laten opzuigen	(2)
-flaccida (wortelstek)	aug.-okt.	1:1	-	P	Chryzotop groen 0,25%		
Y UCCA <i>Agavaceae</i>							
-soorten (wortelstek)	aug.-okt.	1:1	-	P	Chryzotop groen 0,25%		
-soorten (wortelstek)	aug.-okt.	1:1	-	P	Rhizopon AA 1%		
-soorten (wortelstek)	aug.-okt.	1:1	-	P	Rhizopon B 0,1%		
-serrata	juni-juli	2:1	-	P	Rhizopon AA 0,5%-1% of Rhizopon B 0,1%		
Z ELKOVA <i>Ulmaceae</i>							
-serrata	juni-juli	2:1	-	P	Rhizopon AA 0,5%-1% of Rhizopon B 0,1%		
ZENOBIA <i>Ericaceae</i>							
-pulverulenta	juni-juli	T	-	P	Chryzotop groen 0,25%		